

HAVANIN YOLCULUGU

Bu çizgi birçok noktada belirlediğimiz standardı temsil etmektedir.

Bu bitmeyen bir yolculuk ve şartlar ne olursa olsun biz bu yolculuk boyunca sizinle olacağız.

Dalgakıran olarak, yüksek kaliteli basınçlı hava konusundaki tüm ihtiyaçlarınızı anlıyor, üretken ve dinamik ekip arkadaşlarımız, kalite standartlarımız ve ileri mühendislik yaklaşımımızla size ve proseslerinize maksimum katma değer sağlayacak ürün ve hizmetler sunuyoruz.

D/LG/KIRAN



HAKKIMIZDA

Türkiye'nin en büyük endüstriyel kompresör üreticisi ve ihracatçısı Dalgakıran Kompresör, 1965 yılında Ömer Dalgakıran tarafından İstanbul'da 25 m²'lik mütevazı bir atölyede kuruldu. Dalgakıran Kompresör kurulduğu günden bu yana yaptığı yatırımlarla hızla büyümüş ve bugün, toplam 70.000 m²'yi aşan üretim tesisine sahiptir.

Türkiye'nin ilk 500 ihracatçısından biri olarak 130'dan fazla ülkeye güvenle kompresör ihraç etmekte, sanayinin ve ekonominin gelişmesi için çalışmaya, yatırım yapmaya ve büyümeye devam etmektedir.



55 yılı aşkın tecrübesi, dinamik kadrosu ve globalleşen pazarda yüksek müşteri memnuniyeti hedefi ile şirketimiz, 150'nin üzerinde bayi, şube ve yaygın servis ağı ile dünyanın her yerinde hizmet vermektedir.

DALGA/KIRAN

1965
Yılında Başlayan Yolculuk



Büyük Bir Aile
900+



70.000+ m²
Üretim Tesisi



130+
Ülkeye İhracat



5 Ülkede
23 Şube



GENİŞ ÜRÜN GAMI

Dalgakıran, geniş ürün portföyü ile basınçlı hava ihtiyacınıza uygun üretim yapmaktadır.

Düşük toplam sahip olma maliyeti ile maksimum çalışma süresi ve güvenilirlik sağlayacak şekilde tasarlanan hava kompresörlerimiz; enerji verimliliği, sağlamlık, servis ve montaj kolaylığı sayesinde her endüstrinin özel gereksinimlerini karşılamaktadır.



VİDALI, PİSTONLU, SCROLL, TURBO HAVA KOMPRESÖRLERİ



HAVANIN
YÖLCÜLÜĞÜ

VİDALI & SCROLL HAVA KOMPRESÖRLERİ

İNDEKS

TIDY	8
DVK	10
DVK-D	12
INVERSYS PLUS	14
IMPETUS 22-75	16
IMPETUS 90-315	20
DS SCROLL	24
EAGLE	26



315



IMPETUS

WATER
COOLED 

HEAT
RECOVERY 

0,38-6,40
m³/dk

2,2-37
kW

7,5-10-13
bar



Genel Özellikler

- Yeni nesil vida bloğu ve motor
- Elektronik kontrol özelliği
- Yüksek basınçlı kap çeliğinden imal edilmiş yüksek basınç hava tankı opsiyonu
- Kompakt tasarımı sayesinde kolay kurulum ve hızlı devreye alma



Avantajlar

- Servis dostu tasarım sayesinde duruş süresini en aza indirir ve bakım maliyetlerini düşürür, ekonomiktir.
- Depolu ve entegre kurutuculu modellerin kompakt yapısı sayesinde kapladığı alan son derece düşüktür, diğer makinelerinize alan açar.



Vida Bloğu

- Dayanıklı, yüksek kapasitede hava sağlayan, her modelin kapasite ihtiyacına göre özel seçilen vida bloğu
- Yeni rotor profilleri ile daha az kayıplı hava üretimi ve daha düşük tork ihtiyacı
- Yük taşıma kabiliyetleri artırılmış yeni nesil rulman tasarımı



Ana Motor ve Tahrik Sistemi

- IE3 verimlilik sınıfında elektrik motoru
- Yıldız/üçgen motor yol verme sistemi
- Yumuşak yol verme opsiyonu
- Kayış-kasnaklı tahrik sistemi
- Kolay kayış gerdirme sistemi ve burçlu kasnaklar ile servis ve söküp-takma kolaylığı

Model	Basınç		Kapasite*		Motor kW/HP	Bağlantı	Ebatlar [En x Boy x Yükseklik] (mm)		Ağırlık (kg)	
	bar	psi	m ³ /dk	cfm			Deposuz	Depolu + Kurutuculu	Deposuz	Depolu + Kurutuculu
TIDY 3	7,5	110	0,38	13,4	2,2/3	G 1/2"	900 x 550 x 860	1834x 550 x 1335	167	288
TIDY 4	7,5	110	0,41	14,5	3/4	G 1/2"	900 x 550 x 860	1834x 550 x 1335	159	290
	10	145	0,36	12,7						
TIDY 5	7,5	110	0,56	19,8	4/5,5	G 1/2"	900 x 550 x 860	1834 x 550 x 1335	175	306
	10	145	0,46	16,3						
	13	190	0,35	12,3						
TIDY 7	7,5	110	0,8	28,3	5,5/7,5	G 1/2"	1050 x 550 x 835	1425 x 550 x 1310	197	328
	10	145	0,65	23						
	13	190	0,53	18,7						
TIDY 10	7,5	110	1,15	40,6	7,5/10	G 3/4"	1050 x 550 x 835	1912 x 640 x 1612	205	408
	10	145	0,95	33,6						408
	13	190	0,77	27,2						437
TIDY 15	7,5	110	1,7	60	11/15	G 3/4"	1217 x 650 x 915	1915 x 655 x 1605	274	477
	10	145	1,4	49,5						477
	13	190	1,16	41						506
TIDY 20	7,5	110	2,25	79,5	15/20	G 3/4"	1217 x 670 x 915	1915 x 655 x 1605	305	510
	10	145	1,96	69,2						510
	13	190	1,61	56,9						539
TIDY 20 B	7,5	110	2,7	95,4	15/20	G 1"	1276 x 850 x 1435	-	420	-
	10	145	2,3	81,2						-
	13	190	1,9	67,1						-
TIDY 25	7,5	110	3,3	116,6	18,5/25	G 1"	1276 x 850 x 1435	-	465	-
	10	145	2,8	98,9						-
	13	190	2,4	84,8						-
TIDY 30	7,5	110	3,8	134,2	22/30	G 1"	1276 x 850 x 1435	-	510	-
	10	145	3,5	123,6						-
	13	190	3	106						-
TIDY 40	7,5	110	4,6	162,5	30/40	G 1 1/4"	1610 x 1030 x 1755	-	698	-
	10	145	4	141,3						-
	13	190	3,6	127,1						-
TIDY 40 B	7,5	110	5,2	183,7	30/40	G 1 1/4"	1610 x 1030 x 1755	-	710	-
	10	145	4,3	151,9						-
	13	190	3,7	130,7						-
TIDY 50	7,5	110	6,4	226	37/50	G 1 1/4"	1610 x 1030 x 1755	-	740	-
	10	145	5,4	190,7						-
	13	190	4,3	151,9						-

- 1 bar(a) mutlak hava basıncı, % 0 bağıl nem, 20 °C giriş hava sıcaklığı referans şartlarında kaydedilen değerlerdir.

- DALGAKIRAN KOMPRESÖR, ürünlerinde önceden herhangi bir uyarıda bulunmaksızın değişiklik yapma hakkını saklı tutar.

* ISO 1217:2009, Ek E standardına göre ölçülen serbest hava debisini ifade eder.

5,4-27,4
m³/dk

45-160
kW

7,5-10-13
bar



Genel Özellikler

- Yüksek kaliteli, uzun ömürlü ve kolay değiştirilebilir komponentler
- Yeni nesil vida bloğu ve motor
- Elektronik kontrol özelliği
- Entegre kurutucu ve ısı geri kazanımı opsiyonu
- Full sentetik ve gıda uyumlu yağ opsiyonu



Avantajlar

- Kolay erişim sayesinde bakım maliyetlerini düşürür.
- Hızlı sökölüp takılabilen koruma kapakları sayesinde servis kolaylığı sağlar.
- Kontrolörler ile kolay erişim ve kullanım sağlar.





Vida Bloğu

- Dayanıklı, yüksek kapasitede hava sağlayan, her modelin kapasite ihtiyacına göre özel seçilen patentli vida bloğu
- Yeni rotor profilleri ile daha az kayıplı hava üretimi ve daha düşük tork ihtiyacı
- Yük taşıma kabiliyetleri artırılmış yeni nesil rulman tasarımı

Model	Basınç		Kapasite*		Motor kW/HP	Bağlantı	Ebatlar (mm)			Ağırlık kg
	bar	psi	m ³ /dk	cfm			En	Boy	Yükseklik	
DVK 60	7,5	110	7,2	254	45/60	G 1 1/4"	1605	1030	1755	878
	10	145	6,4	226						
	13	190	5,4	191						
DVK 75	7,5	110	9,6	339	55/75	G 1 1/2"	2065	1200	1810	1371
	10	145	8,5	300						
	13	190	6,6	233						
DVK 100	7,5	110	12,4	438	75/100	G 1 1/2"	2065	1200	1810	1408
	10	145	10,5	371						
	13	190	8,7	307						
DVK 125	7,5	110	15,8	558	90/125	G 2"	2525	1440	2040	2240
	10	145	13,5	477						
	13	190	11	388						
DVK 150	7,5	110	18,8	664	110/150	G 2"	2525	1440	2040	2500
	10	145	16,5	583						
	13	190	14	495						
DVK 180	7,5	110	22,8	805	132/180	G 2 1/2"	2500	1805	2000	2873
	10	145	19,5	689						
	13	190	16	565						
DVK 220	7,5	110	27,4	968	160/220	G 2 1/2"	2500	1805	2000	3030
	10	145	23	812						
	13	190	19,5	689						

- 1 bar(a) mutlak hava basıncı, % 0 bağıl nem, 20 °C giriş hava sıcaklığı referans şartlarında kaydedilen değerlerdir.

- DALGAKIRAN KOMPRESÖR, ürünlerinde önceden herhangi bir uyarıda bulunmaksızın değişiklik yapma hakkını saklı tutar.

* ISO 1217:2009, Ek C standardına göre ölçülen serbest hava debisini ifade eder.

3,60-53
m³/dk

22-315
kW

7,5-10-13
bar



Genel Özellikler

- Yüksek kaliteli, uzun ömürlü ve kolay değiştirilebilir komponentler
- Sürekli çalışma ile minimum duruş
- Yeni nesil vida bloğu ve motor
- Elektronik kontrol özelliği
- Entegre kurutucu (132 kW'a kadar)
- Su soğutma ve ısı geri kazanımı opsiyonu
- Full sentetik ve gıda uyumlu yağ opsiyonu



Avantajlar

- Geliştirilmiş vida bloğu ve direkt akuple edilen motor, güç aktarım kayıplarını en aza indirerek tasarruf ve yüksek performans sağlar.
- Servis dostu tasarım ile bakım maliyetlerini düşürür.
- Kontrolörler ile kolay erişim ve kullanım sağlar.





Vida Bloğu

- Her modelin kapasite ihtiyacına göre yüksek kapasitede hava sağlayan, dayanıklı ve özel seçilen vida bloğu
- Yeni rotor profilleri ile daha az kayıplı hava üretimi ve daha düşük tork ihtiyacı
- Yük taşıma kabiliyetleri artırılmış yeni nesil rulman tasarımı
- Direkt akuple

Model	Basınç		Kapasite*		Motor kW/HP	Bağlantı	Ebatlar (mm)			Ağırlık kg
	bar	psi	m ³ /dk	cfm			En	Boy	Yükseklik	
DVK 30 D	7,5	110	4	141	22/30	G 1"	1280	850	1435	538
	10	145	3,6	127						
DVK 40 B D	7,5	110	5,5	194	30/40	G 1 1/4"	1635	1030	1755	747
	10	145	4,5	159						
	13	190	3,9	138						
DVK 50 D	7,5	110	6,6	233	37/50	G 1 1/4"	1635	1030	1755	869
	10	145	5,6	198						
	13	190	4,6	163						
DVK 60 B D	7,5	110	8,5	300	45/60	G 1 1/2"	2065	1200	1810	1203
	10	145	7,1	251						
	13	190	5,9	208						
DVK 75 D	7,5	110	9,8	346	55/75	G 1 1/2"	2065	1200	1810	1387
	10	145	8,7	307						
	13	190	7	247						
DVK 100 D	7,5	110	12,6	445	75/100	G 1 1/2"	2065	1200	1810	1424
	10	145	11	388						
	13	190	9,2	325						
DVK 125 D	7,5	110	16,2	572	90/125	G 2"	2525	1440	2040	2240
	10	145	13,7	484						
	13	190	11,2	396						
DVK 150 D	7,5	110	19,5	688	110/150	G 2"	2525	1440	2040	2640
	10	145	17,9	632						
	13	190	14	494						
DVK 180 D	7,5	110	23,4	826	132/180	G 2 1/2"	2775	1805	2000	2970
	10	145	20	706						
	13	190	16,5	583						
DVK 220 D	7,5	110	28	989	160/220	G 2 1/2"	2775	1805	2000	3080
	10	145	23,5	830						
	13	190	20	706						
DVK 270 D	7,5	110	37	1307	200/270	DN80	3290	2285	2455	5300
	10	145	30,8	1088						
	13	190	24,5	865						
DVK 340 D	7,5	110	45	1590	250/340	DN100	3315	2285	2455	5600
	10	145	38,6	1363						
	13	190	32,6	1151						
DVK 430 D	7,5	110	53	1872	315/430	DN100	3315	2285	2455	5920
	10	145	45,5	1607						
	13	190	39,5	1395						

- 1 bar(a) mutlak hava basıncı, % 0 bağıl nem, 20 °C giriş hava sıcaklığı referans şartlarında kaydedilen değerlerdir.

- DALGAKIRAN KOMPRESÖR, ürünlerinde önceden herhangi bir uyarıda bulunmaksızın değişiklik yapma hakkını saklı tutar.

* ISO 1217:2009, Ek C standardına göre ölçülen serbest hava debisini ifade eder.

0,36-54,10
m³/dk5,5-315
kW7,5-10-13
bar

Avantajlar

- %65'e kanadar enerji tasarrufu *
- Sabit çıkış basınç değerinde çalışma
- Geniş çalışma basınç aralığı (5-14 bar)**
- Yumuşak yol verme
- Pik akım olumsuz etkilerinden korunma
- Çok değişken basınçlı hava ihtiyaçlarında bile etkin basınçlı hava üretimi

* Değişken hava ihtiyacı olan işletmelerde invertörlü olmayan kompresörler ile karşılaştırıldığında

** İhtiyaca göre özel olarak üretilmektedir.



Ana Motor ve Tahrik Sistemi

- IE3 verimlilik sınıfı elektrik motor
- (1:1) birebir direkt akuple
- Frekans konvertörü ile değişken hızlı yol verme
- Motor rulmanları yüksek sıcaklık koruması (Inversys 15-315 Plus)



Vida Bloğu

- Dayanıklı, yüksek kapasitede hava sağlayan, her modelin kapasite ihtiyacına göre özel seçilen patentli vida bloğu
- Yeni rotor profilleri ile daha az kayıplı hava üretimi ve daha düşük tork ihtiyacı
- Yük taşıma kabiliyetleri artırılmış yeni nesil rulman tasarımı

Model	Basınç		Kapasite*				Motor (kW/HP)	Bağlantı	Ebatlar [En x Boy x Yükseklik] (mm)		Ağırlık (kg)	
	bar	psi	Min. m³/dk	Min. cfm	Maks. m³/dk	Maks. cfm			Deposuz	Depolu + Kurutuculu	Deposuz	Depolu + Kurutuculu
INVERSYS 5 PLUS	7,5	110	0,38	13,4	1,03	36	5,5/7,5	G 1/2"	1058 x 650 x 963	1828 x 650 x 1438	235	366
	10	145	0,37	13	0,83	29						
	13	190	0,36	12,7	0,64	22,6						
INVERSYS 7 PLUS	7,5	110	0,42	14,8	1,4	49,4	7,5/10	G 1/2"	1058 x 650 x 963	1828 x 650 x 1438	273	436
	10	145	0,43	15,1	1,2	42,3						
	13	190	0,43	15,1	0,95	33,5						
INVERSYS 11 PLUS	7,5	110	0,77	27	1,8	64	11/15	G 3/4"	1200 x 730 x 1050	1911 x 730 x 1708	320	533
	10	145	0,81	29	1,61	57						533
	13	190	0,74	26	1,3	46						590
INVERSYS 15 PLUS	7,5	110	0,79	28	2,85	101	15/20	G 3/4"	1200 x 730 x 1050	1911 x 730 x 1708	420	638
	10	145	0,77	27	2,33	82						638
	13	190	0,99	35	2,07	73						658
INVERSYS 18 PLUS	7,5	110	1,1	39	3,5	124	18,5/25	G 1"	1280 x 860 x 1435	-	500	-
	10	145	1	35	3	106						-
	13	190	1,1	39	2,6	92						-
INVERSYS 22 PLUS	7,5	110	1,3	46	4,2	148	22/30	G 1"	1280 x 860 x 1435	-	516	-
	10	145	1,3	46	3,8	134						-
	13	190	1,2	42	3	106						-
INVERSYS 30 PLUS	7,5	110	1,2	43	5,3	187	30/40	G 1 1/4"	1605 x 1040 x 1755	-	819	-
	10	145	1,2	43	4,6	162						-
	13	190	1,2	43	4	141						-
INVERSYS 37 PLUS	7,5	110	1,3	46	6,8	240	37/50	G 1 1/4"	1605 x 1040 x 1755	-	870	-
	10	145	1,3	46	5,8	205						-
	13	190	1,3	46	5	177						-
INVERSYS 45 PLUS	7,5	110	1,3	46	7,6	268	45/60	G 1 1/4"	1605 x 1040 x 1755	-	945	-
	10	145	1,2	42	6,8	240						-
	13	190	1,2	42	5,9	208						-
INVERSYS 55 PLUS	7,5	110	2,5	88	9,9	350	55/75	G 1 1/2"	2065 x 1200 x 1810	-	1524	-
	10	145	2,4	85	8,2	290						-
	13	190	2,6	92	7,4	261						-
INVERSYS 75 PLUS	7,5	110	2,6	92	12,9	456	75/100	G 1 1/2"	2065 x 1200 x 1810	-	1647	-
	10	145	2,5	88	10,9	385						-
	13	190	2,5	88	9,6	339						-
INVERSYS 90 PLUS	7,5	110	6,2	219	16,8	593	90/125	G 2"	2525 x 1440 x 2037	-	2020	-
	10	145	6	212	14,4	509						-
	13	190	6,2	219	12,3	434						-
INVERSYS 110 PLUS	7,5	110	6,6	233	20,1	710	110/150	G 2"	2525 x 1440 x 2037	-	2380	-
	10	145	7,1	250	17,3	611						-
	13	190	7	247	15	530						-
INVERSYS 132 PLUS	7,5	110	6,9	244	24,3	858	132/180	G 2 1/2"	2775 x 1820 x 2000	-	2555	-
	10	145	6,8	240	20,3	717						-
	13	190	9,7	343	18,1	639						-
INVERSYS 160 PLUS	7,5	110	6,8	240	28,2	996	160/220	G 2 1/2"	2775 x 1820 x 2000	-	2760	-
	10	145	7,1	251	24,6	869						-
	13	190	8,5	300	21,7	766						-
INVERSYS 200 PLUS	7,5	110	14	494	37,5	1324	200/270	DN80	3290 x 2285 x 2455	-	4460	-
	10	145	13,9	491	32,3	1141						-
	13	190	13,8	487	28,8	1017						-
INVERSYS 250 PLUS	7,5	110	13,6	480	45,2	1596	250/340	DN100	3315 x 2285 x 2455	-	5600	-
	10	145	13,5	477	38,5	1360						-
	13	190	13,5	477	33,5	1183						-
INVERSYS 315 PLUS	7,5	110	13,2	466	54,1	1911	315/430	DN100	3315 x 2285 x 2455	-	6000	-
	10	145	13,2	466	44,3	1564						-
	13	190	12,9	456	38	1342						-

- 1 bar(a) mutlak hava basıncı, % 0 bağıl nem, 20 °C giriş hava sıcaklığı referans şartlarında kaydedilen değerlerdir.

- DALGAKIRAN KOMPRESÖR, ürünlerinde önceden herhangi bir uyarıda bulunmaksızın değişiklik yapma hakkını saklı tutar.

* ISO 1217:2009, Ek E standardına göre ölçülen serbest hava debisini ifade eder.



3,7 - 16
m³/dk

22-75
kW

7,5-8,5-10
bar



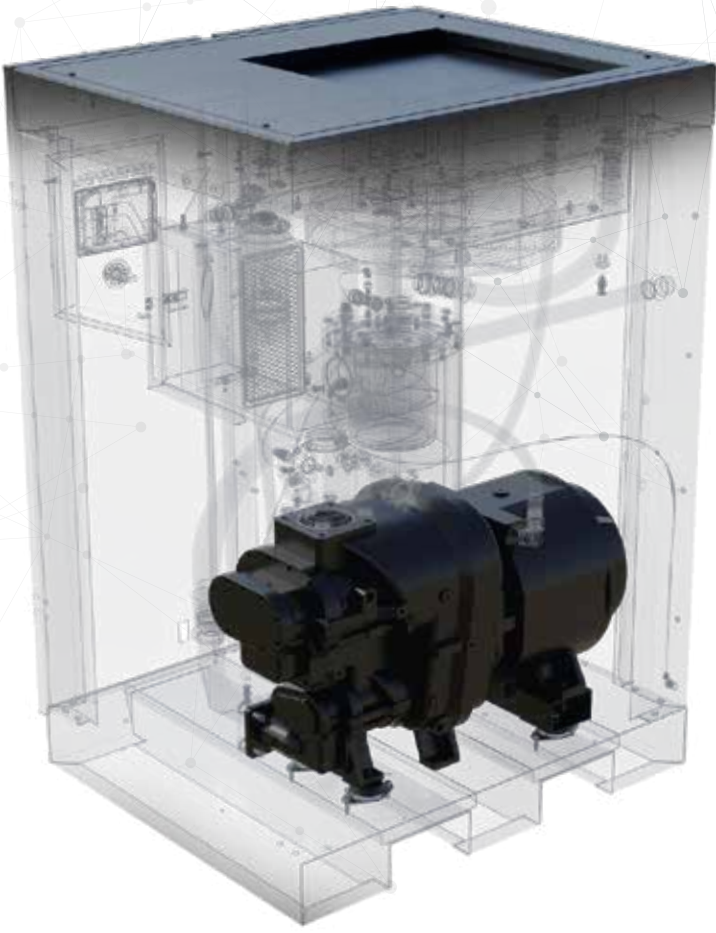
Genel Özellikler

- IE5 verimlilik sınıfında elektrik motorları
- İki kademeli vida bloğu
- Değişken ve sabit hızlı güç aktarma seçenekleri
- Su soğutma ve ısı geri kazanımı seçeneği
- Düşük ses ile çalışma



Elektrik Motor Sürücüsü

- IES2 (EN50598) gerekliliklerini karşılayan sürücü ve dahili kalıcı mıknatıslı motor
- Tek üniteye işlevsellik
- Daha az bileşen kullanımı
- Ürün ömrü sonunda çevreye olumsuz etkinin minimize edilmesine yardımcı olur.



Elektrik Motoru

- Ultra Premium IE5 enerji sınıfında elektrik motoru
- Internal Permanent Magnet Motor (IPM)
- Kompakt tasarım
- F izolasyon sınıfı
- Tüm hızlarda optimum yağ soğutması ile yüksek verimlilik
- Gres ihtiyacı olmayan yağlamalı motor rulmanları



Soğutma Sistemi

- Kompakt hava ve yağ ısı değiştiricilerinde yüksek soğutma verimliliği
- 45°C'de çalışmaya uygun tasarım
- Radyal tip fan ile yüksek soğutma verimliliği (37 kW ve üstü)
- Düşük devirli fanlarla düşük ses seviyeleri
- Sürücülü soğutma fanı ile maksimum enerji tasarrufu



Emiş Odası

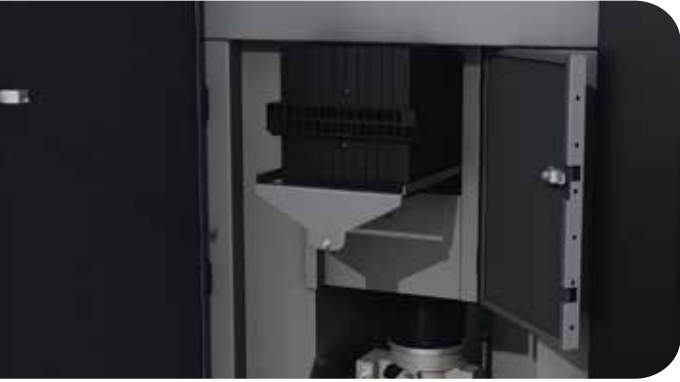
- Ses sönümlemede yüksek akustik performans
- İzole soğuk hava emişi ile artırılmış enerji verimliliği



Vida Bloğu

- İki kademeli vida ile %10'a varan enerji tasarrufu
- İki kademeli sıkıştırma ile %10'a kadar daha yüksek debi
- İki kademeli sıkıştırma sayesinde izotermal sıkıştırmaya çok yakın
- Güç aktarım elemanı gereksinimi olmayışı ile kompakt tasarım
- Kompakt güç aktarımı ile sıfır transmisyon kaybı
- Vida blokları arası düşük sıkıştırma oranı sayesinde düşük eksenel ve itme kuvvetleri
- Düşük rotor hızları ile uzun kullanım ömrü
- Düşük ses ve titreşim seviyeleri





Hava Filtresi

- İki kademeli filtrasyon (ön filtreleme/hassas filtreleme)
- 3 mikrona kadar olan partikül ayrıştırımda %99,9 verimlilik
- Düşük basınç kaybı (başlangıç basınç düşümü <3 mbar)
- Kolay bakım
- Uzun kullanım ömrü



Yağ Filtresi

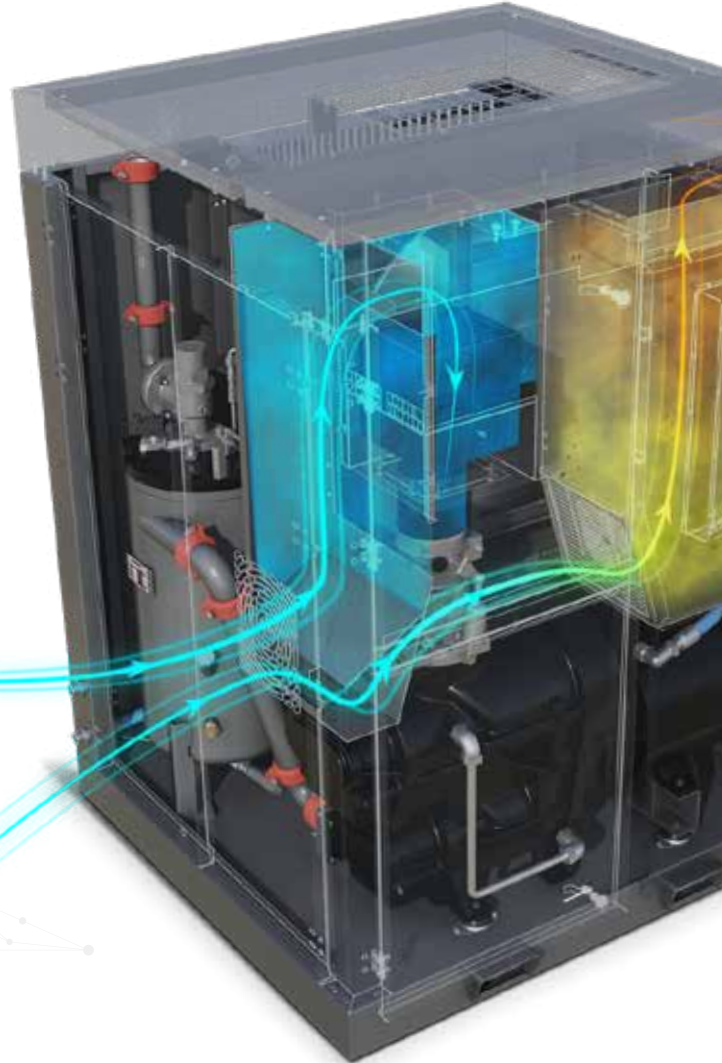
- Metal alaşım içermeyen, çevre dostu ve geri dönüştürülebilir yağ filtresi
- Alüminyum muhafaza
- Kolay bakım
- Kompakt tasarım

Separatör Sistemi

- Etkili ayırma elemanı sayesinde kompresör çıkış havasında düşük yağ miktarı (1-3 mg/m³) ile kaliteli basınçlı hava
- Basınç kaybını minimize eden separatör kağıdı (22-45 kW)
- Sep-n-sep tipi separatör ile genişletilmiş yüzeyde separasyon (55 ve 75 kW)
- Servis kolaylığı
- Yüksek verimli üç kademeli hava-yağ ayırma sistemi

Su Separatörü

- Kompakt, entegre ve özgün tasarım
- Yüksek nem ve sıcaklık koşullarında dahi >%99 seperasyon performansı
- Minimum basınç kaybı ile yüksek enerji verimliliği
- Sıfır kayıplı tahliye



Model	Basınç		Kapasite*				Motor	Bağlantı	Ebatlar (mm)			Ağırlık	Ses Seviyesi
			Minimum		Maksimum				En	Boy	Yükseklik		
	bar	psi	m³/dk	cfm	m³/dk	cfm	kW/hp					kg	dB (A)
IMPETUS VSD 22	7,5	110	1,02	36	4,35	154	22/30	G 1 1/4"	955	1095	1580	750	72
	8,5	125	1,04	37	4,17	147			955	1095	1580		
	10	145	1,03	36	3,76	133			955	1095	1580		
IMPETUS VSD 30	7,5	110	1,63	58	6,36	225	30/40	G 1 1/4"	955	1095	1580	875	72
	8,5	125	1,60	57	5,91	209			955	1095	1580		
	10	145	1,57	55	5,41	191			955	1095	1580		
IMPETUS VSD 37	7,5	110	1,77	63	7,76	274	37/50	G 1 1/2"	1195	1250	1860	1220	71
	8,5	125	1,77	63	7,27	257			1195	1250	1860		
	10	145	1,76	62	6,52	230			1195	1250	1860		
IMPETUS VSD 45	7,5	110	2,30	81	9,30	329	45/60	G 1 1/2"	1195	1250	1860	1400	72
	8,5	125	2,28	80	8,73	308			1195	1250	1860		
	10	145	2,27	80	8,01	283			1195	1250	1860		
IMPETUS VSD 55	7,5	110	2,60	92	11,60	410	55/75	G 2"	1400	1450	1965	1620	72
	8,5	125	2,54	90	10,85	383			1400	1450	1965		
	10	145	2,53	89	9,54	337			1400	1450	1965		
IMPETUS VSD 75	7,5	110	3,51	124	16,01	565	75/100	G 2"	1400	1450	1965	1850	72
	8,5	125	3,63	128	15,27	539			1400	1450	1965		
	10	145	3,57	126	13,22	467			1400	1450	1965		

- 1 bar(a) mutlak hava basıncı, % 0 bağıl nem, 20 °C giriş hava sıcaklığı referans şartlarında kaydedilen değerlerdir.
- DALGAKIRAN KOMPRESÖR, ürünlerinde önceden herhangi bir uyarıda bulunmaksızın değişiklik yapma hakkını saklı tutar.
- * ISO 1217:2009, Ek E standardına göre ölçülen serbest hava debisini ifade eder.

5,1-62,3
m³/dk

90-315
kW

7,5-8,5
10-13
bar



Genel Özellikler

- İki kademeli vida ünitesi
- Hava soğutma ve su soğutma sistemleri
- Değişken hızlı ve sabit hızlı yol verme seçenekleri
- IE4 verimlilik sınıfında elektrik motorları
- Isı geri kazanım opsiyonu
- Düşük ses ile çalışma



Vida Bloğu

- İki kademeli vida ünitesi ile %10'e kadar enerji tasarrufu
- %10 a kadar daha yüksek debi elde edilir.
- Azaltılmış dahili kayıplar
- Düşük sıkıştırma oranı sonucu düşük aksenal ve itme kuvvetleri
- Düşük rotor hızları sayesinde uzun servis ömrü
- İki kademeli sıkıştırma sayesinde izotermal sıkıştırmaya çok yakın
- İki kademeli sıkıştırma sayesinde azaltılan aksenal ve itme kuvveti ile daha uzun vida ve rulman ömürleri

Elektrik Motoru

- B sınıfı sıcaklık artışına sahip motorlar
- IE4 verimlilik sınıfında elektrik motorları
- Sürekli çalışabilme özelliği



Emiş Odası

- Direkt ortamdan soğuk hava emişi ile enerji verimliliğine +%2'ye kadar katkı
- Minimize edilmiş emiş basınç kayıpları ile yüksek enerji verimliliği
- Akustik iyileştirme tasarımları ile sağlanan düşük ses seviyeleri

Soğutma Sistemi

- Kompakt hava ve yağ ısı değiştiricilerinde yüksek soğutma verimi
- 45°C'de çalışmaya uygun tasarım
- Düşük hızlı radyal fanlar, düşük ses seviyesi sağlar.
- VSD kontrollü radyal fan sayesinde elde edilen optimum yağ sıcaklığı ile enerji verimliliği optimizasyonu
- IE3 fan motorları



Model	Basınç		Kapasite*		Motor kW/HP	Bağlantı	Ebatlar (mm)			Ağırlık kg	Ses dB (A)
	bar	psi	m³/dk	cfm			En	Boy	Yükseklik		
IMPETUS 90	7,5	110	18,42	650	90/125	DN65	2775	1805	1926	3660	75
	8,5	125	14,72	520							
	10	145	14,65	517							
	13	190	13,65	482							
IMPETUS 110	7,5	110	23,89	844	110/150	DN65	2775	1805	1926	4000	75
	8,5	125	21,76	768							
	10	145	18,49	653							
	13	190	14,57	515							
IMPETUS 132	7,5	110	26,25	927	132/180	DN80	2950	1950	2000	4500	75
	8,5	125	26,07	921							
	10	145	23,62	834							
	13	190	21,82	771							
IMPETUS 160	7,5	110	31,72	1120	160/220	DN80	2950	1950	2000	5000	76
	8,5	125	31,29	1105							
	10	145	25,78	910							
	13	190	25,60	904							
IMPETUS 200	7,5	110	43,49	1536	200/270	DN 100	3500	2250	2350	6220	78
	8,5	125	40,70	1437							
	10	145	34,77	1228							
	13	190	30,62	1081							
IMPETUS 250	7,5	110	53,40	1886	250/340	DN 100	3500	2250	2350	9120	79
	8,5	125	50,49	1783							
	10	145	43,15	1524							
	13	190	40,53	1431							
IMPETUS 315	7,5	110	62,67	2213	315/430	DN 100	3500	2250	2350	9400	80
	8,5	125	56,95	2011							
	10	145	55,18	1949							
	13	190	44,13	1558							

* 1 bar(a) mutlak hava basıncı, % 0 bağıl nem, 20 °C giriş hava sıcaklığı referans şartlarında kaydedilen değerlerdir.

- DALGAKIRAN KOMPRESÖR, ürünlerinde önceden herhangi bir uyarıda bulunmaksızın değişiklik yapma hakkını saklı tutar.

* ISO 1217:2009, Ek E standardına göre ölçülen serbest hava debisini ifade eder.

Model	Basınç		Kapasite*				Motor	Bağlantı	Ebatlar (mm)			Ağırlık	Ses
			Min.		Maks.				En	Boy	Yükseklik		
	bar	psi	m ³ /dk	cfm	m ³ /dk	cfm	kW/HP	kg				dB (A)	
IMPETUS VSD 90	7,5	110	5,38	189	18,44	651	90/125	DN65	2775	1805	1926	3835	75
	8,5	125	5,36	189	17,33	612							
	10	145	5,24	185	15,87	560							
	13	190	5,15	181	13,66	482							
IMPETUS VSD 110	7,5	110	7,08	250	23,12	816	110/150	DN65	2775	1805	1926	4200	75
	8,5	125	6,9	243	21,68	766							
	10	145	6,88	242	20,2	713							
	13	190	6,82	240	17,25	609							
IMPETUS VSD 132	7,5	110	7,94	280	27,88	985	132/180	DN80	2950	1950	2000	4675	75
	8,5	125	7,9	278	26,4	932							
	10	145	7,59	268	24,51	866							
	13	190	7,5	264	21,35	754							
IMPETUS VSD 160	7,5	110	8,5	299	32,45	1146	160/220	DN80	2950	1950	2000	5300	76
	8,5	125	8,25	291	30	1059							
	10	145	8,39	296	28	989							
	13	190	9,14	322	24,98	882							
IMPETUS VSD 200	7,5	110	11,8	416	42,86	1514	200/270	DN 100	3500	2250	2350	6550	78
	8,5	125	11,8	416	39,94	1410							
	10	145	11,6	410	37,01	1307							
	13	190	11,4	402	30,54	1079							
IMPETUS VSD 250	7,5	110	17,34	612	52,41	1851	250/340	DN 100	3500	2250	2350	9400	79
	8,5	125	17,12	604	49,13	1735							
	10	145	16,76	591	45,86	1620							
	13	190	17,33	612	38,84	1372							
IMPETUS VSD 315	7,5	110	16,86	595	62,01	2190	315/430	DN 100	3500	2250	2350	9680	80
	8,5	125	16,85	595	59,31	2095							
	10	145	16,81	593	55,24	1951							
	13	190	30,33	1071	45,96	1623							

- 1 bar(a) mutlak hava basıncı, % 0 bağıl nem, 20 °C giriş hava sıcaklığı referans şartlarında kaydedilen değerlerdir.

- DALÇAKIRAN KOMPRESÖR, ürünlerinde önceden herhangi bir uyarıda bulunmaksızın değişiklik yapma hakkını saklı tutar.

* ISO 1217:2009, Ek E standardına göre ölçülen serbest hava debisini ifade eder.

0,16-3,40
m³/dk1,5-30
kW8-10
bar

Genel Özellikler

- Kompakt tasarım
- Ses yalıtımlı kanopi
- Dahili hava soğutucusu (soğutucuları), su separatörü ve paslanmaz borulama
- Sağlam ve dayanıklı tekli birim veya toplu tasarım



Avantajlar

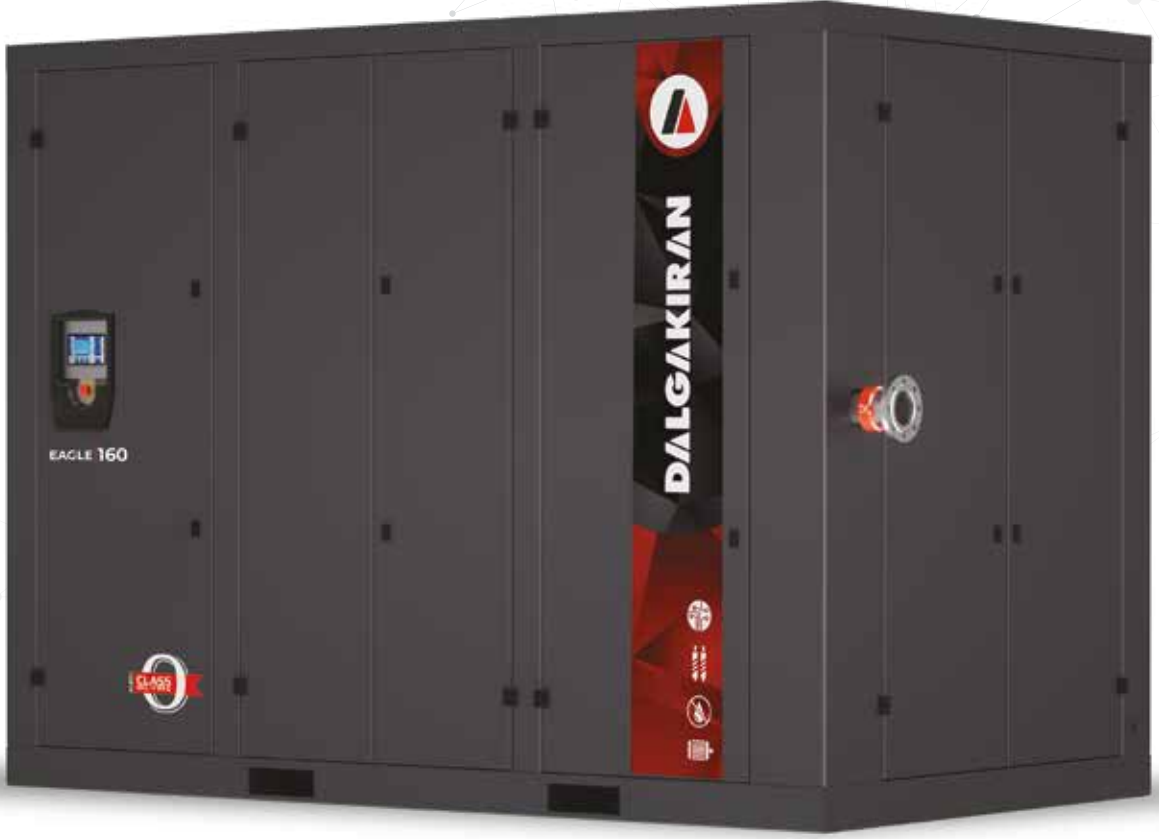
- Düşük titreşim özelliği sayesinde ses seviyesi düşüktür.
- Verimli çalışma ve kesintisiz üretim sağlamak için ürün hattına göre iletişim özelliklerine sahip, kullanımı kolay, sağlam ve uzun ömürlü mikroşemcili kontrol cihazıyla donatılmıştır.
- Bakım ve servis işlemleri arasında duruş sürelerinin azaltılması adına komponentlerin yerleşimi özel olarak dizayn edilmiştir.



Model	Basınç		Kapasite		Motor kW/HP	Bağlantı	Ebatlar (mm) [En x Boy x Yükseklik]			Ağırlık (kg)			
	bar	psi	m³/dk	cfm			Deposuz	Depolu	Depolu + Kurutuculu	Deposuz	Depolu	Depolu + Kurutuculu	
TEK Lİ	DS1.5-S	8	115	0,16	5,65	1,5 / 2	G 1/2"	750x731x900	1773x823x1381	1818x823x1381	195	329	372
		10	145	0,24	8,48								
	DS2.2-S	8	115	0,24	8,48	2,2 / 3	G 1/2"	750x731x900	1773x823x1381	1818x823x1381	200	334	377
		10	145	0,2	7,06								
	DS3.7-S	8	115	0,4	14,13	3,7 / 5,5	G 1/2"	750x731x900	1773x823x1381	1818x823x1381	220	354	397
		10	145	0,34	12,01								
	DS5.5-S	8	115	0,6	21,19	5,5 / 7,5	G 1/2"	750x731x900	1773x823x1381	1818x823x1381	230	364	407
		10	145	0,47	16,6								
	DS7.5-S	8	115	0,85	30,01	7,5 / 10	G 1/2"	750x731x900	1773x823x1381	1818x823x1428	235	369	431
		10	145	0,68	24,01								
ÇİFT Lİ	DS7,5-D	8	115	0,8	28,25	2x(3,7 / 5,5)	G 3/4"	1500x821x1050	1972x926x1725	-	405	590	-
		10	145	0,68	24,01								
	DS11-D	8	115	1,2	42,38	2x(5,7 / 7,5)	G 3/4"	1500x821x1050	1972x926x1725	-	425	610	-
		10	145	0,94	33,2								
	DS15-D	8	115	1,7	60,03	2x(7,5 / 10)	G 3/4"	1500x821x1050	1972x926x1725	-	440	625	-
		10	145	1,36	48,02								
ÜÇ LÜ	DS11-T	8	115	1,2	42,38	3x(3,7 / 5,5)	G 1"	1500x823x1840	-	-	540	-	-
		10	145	1,02	36,02								
	DS16,5-T	8	115	1,8	63,57	3x(5,7 / 7,5)	G 1"	1500x823x1840	-	-	615	-	-
		10	145	1,41	49,79								
	DS22.5-T	8	115	2,55	90,05	3x(7,5 / 10)	G 1"	1500x823x1840	-	-	625	-	-
		10	145	2,04	72,04								
DÖRT LÜ	DS15-Q	8	115	1,6	56,5	4x(3,7 / 5,5)	G 1"	1500x823x1840	-	-	645	-	-
		10	145	1,36	48,03								
	DS22-Q	8	115	2,4	84,75	4x(5,7 / 7,5)	G 1"	1500x823x1840	-	-	745	-	-
		10	145	1,88	66,39								
	DS30-Q	8	115	3,4	120,07	4x(7,5 / 10)	G 1"	1500x823x1840	-	-	755	-	-
		10	145	2,72	96,06								

- 1 bar(a) mutlak hava basıncı, % 0 bağıl nem, 20 °C giriş hava sıcaklığı referans şartlarında kaydedilen değerlerdir.

- DALGAKIRAN KOMPRESÖR, ürünlerinde önceden herhangi bir uyarıda bulunmaksızın değişiklik yapma hakkını saklı tutar.

3,8-48,8
m³/dk37-315
kW7-8,5-10
bar

Genel Özellikler

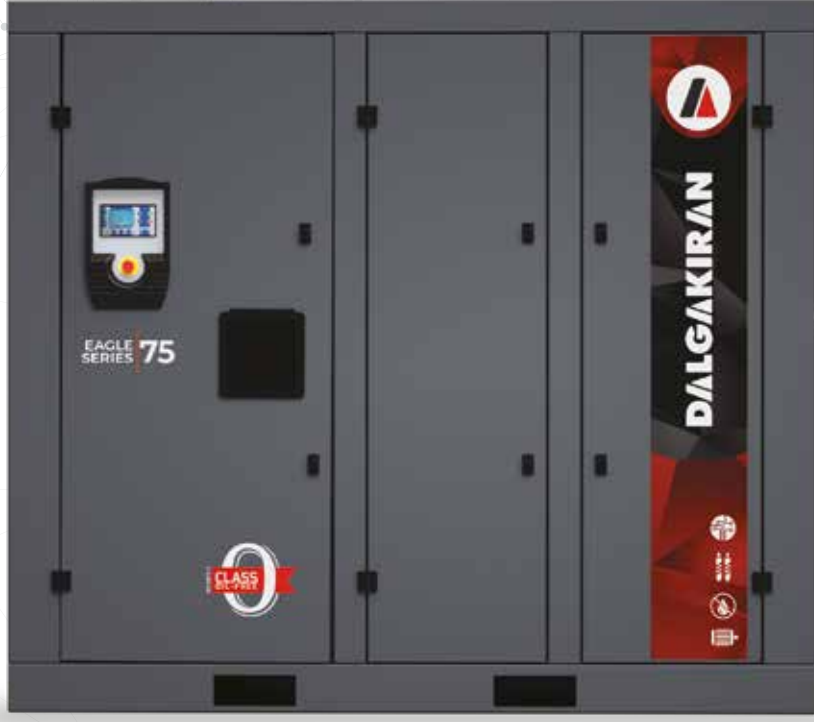
- IE4 verimlilik sınıfında elektrik motorları
- Ses yalıtımlı kanopi
- Yüksek korozyon direnci için elektrostatik kaplama kanopi bileşenleri
- Aşırı yüklenmeyi önlemek için elektrik motoru koruması
- Hava soğutmalı ve su soğutmalı model alternatifleri
- Değişken hızlı ve sabit hızlı yol verme seçenekleri
- Direkt akuplu tahrik sistemi
- Yumuşak kalkış seçeneği



Avantajlar

- Eagle Serisi, daha çevreci ve sürdürülebilir basınçlı hava üretir.
- Yağ enjekteli kompresörlere oranla daha az yağ ve filtre atığı oluşmasını sağlar. Böylece bakım maliyetlerinizi de düşürür.
- En iyi hijyen standartları ile gıda ve ilaç gibi hassas sektörlerde güvenle kullanılabilir.
- Zorlu çalışma koşullarına uygun çalışır, yüksek dayanım performansına sahiptir.
- VSD teknolojisine sahip modeller, düşük enerji tüketimi sağlar. Enerji maliyetlerinizi düşürür.
- Özel venturi tasarımı ile ani basınç dalgalanmalarının ve yüksek frekanslı titreşimlerin önüne geçer.





Vida Bloğu

- İki kademeli vida bloğu
- Son teknoloji kullanılarak geliştirilen yataklama sistemi sayesinde uzun ömür ve titreşimsiz çalışma
- Üst Düzey Sızdırmazlık Sistemi sayesinde uzun kullanım sürelerinde bile yüksek performans
- Senkronize dişli mekanizması ile rotorlar arası temassız güç aktarımı
- Rotorların ve rotor gövdesi iç parçalardaki özel kaplama sayesinde minimum boşluk toleransı ve yüksek verimlilik
- Paslanmaz çelik rotor yapısı ile korozyon ve tutukluk riskine karşı yüksek kullanım ömrü
- Ultracoat kaplama ile yüksek sıcaklıklara dayanıklılık özelliği

Soğutma Sistemi

- Pre-Cooler sistemine sahip 2 kademeli soğutma
- Paslanmaz çelik boru ve finli pre-cooler sistemi
- Alüminyum bar ve levha sistemine sahip after-cooler sistemi
- Kolay bakım ve temizleme
- Yıkabilir panel filtre
- Motor ve vida bloğunun soğutulması için optimum kabin içi hava sirkülasyonu

Su Separatörü

- Geliştirilmiş tasarımı sayesinde minimum basınç kaybıyla soğutucu çıkışında yüksek verimli su ayrıştırma
- Basınçlı hava kurutucuya aktarılmadan önce, enerji verimli ve sıfır kayıpla suyu tahliye eden elektronik tahliye sistemi



Model	Basınç		Kapasite *		Motor kW/HP	Bağlantı	Ebatlar(mm) [Hava Soğutmalı / Su Soğutmalı]		
	bar	psi	m ³ /dk.	cfm			En	Boy	Yükseklik
EAGLE 37	7	100	6	212	37/50	G 2"	2593	1640	2160
	8,5	125	5,3	187					
	10	145	4,8	170					
EAGLE 45	7	100	7,5	265	45/60	G 2"	2593	1640	2160
	8,5	125	6,5	230					
	10	145	5,9	208					
EAGLE 55	7	100	9,4	332	55/75	G 2"	2593	1640	2160
	8,5	125	8,6	304					
	10	145	7,5	265					
EAGLE 75	7	100	12,7	449	75/100	G 2"	2593	1640	2160
	8,5	125	11,8	417					
	10	145	10,2	360					
EAGLE 90 B	7	100	15,5	547	90/125	DN80	3197	1840	2450/2200
	8,5	125	13	459					
	10	145	13	459					
EAGLE 110	7	100	19,5	689	110/150	DN80	3197	1840	2450/2200
	8,5	125	17,6	622					
	10	145	15,5	547					
EAGLE 132	7	100	22,3	788	132/180	DN80	3197	1840	2450/2200
	8,5	125	20,9	738					
	10	145	19,4	685					
EAGLE 160	7	100	25,4	897	160/220	DN80	3197	1840	2450/2200
	8,5	125	25,3	893					
	10	145	24	848					
EAGLE 185	7	100	28	989	185/250	DN80	3197	1840	2450/2200
	8,5	125	28	989					
	10	145	28	989					
EAGLE 200	7	100	36	1271	200/270	DN100	3797/3544	2140	2715/2450
	8,5	125	34	1200					
	10	145	28,3	999					
EAGLE 250	7	100	44,3	1564	250/340	DN100	3797/3544	2140	2715/2450
	8,5	125	40,5	1430					
	10	145	35,8	1264					
EAGLE 315	7	100	48,7	1720	315/430	DN100	3797/3544	2140	2715/2450
	8,5	125	48,7	1720					
	10	145	44,2	1560					

* 1 bar(a) mutlak hava basıncı, % 0 bağıl nem, 20 °C giriş hava sıcaklığı referans şartlarında kaydedilen değerlerdir.

* DALGAKIRAN KOMPRESÖR, ürünlerinde önceden herhangi bir uyarıda bulunmaksızın değişiklik yapma hakkını saklı tutar.

* ISO 1217:2009, Ek C standardına göre ölçülen serbest hava debisini ifade eder.

Model	Basınç		Kapasite *				Motor	Bağlantı	Ebatlar(mm) [Hava Soğutmalı / Su Soğutmalı]		
	bar	psi	Min. m³/dk	Min. cfm	Maks. m³/dk	Maks. cfm			En	Boy	Yükseklik
EAGLE 55 VSD	7	100	3,8	134	9,1	321	55/75	G 2"	2588/2593	1640	2160
	8,5	125	3,7	131	8,3	293					
	10	145	3,7	131	7,5	265					
EAGLE 75 VSD	7	100	6,2	219	12,8	452	75/100	G 2"	2588/2593	1640	2160
	8,5	125	6,2	219	11,9	420					
	10	145	6,2	219	11	389					
EAGLE 90 VSD	7	100	6,2	219	14,6	516	90/125	G 2"	2588/2593	1640	2160
	8,5	125	6,2	219	14,2	501					
	10	145	6,2	219	13,2	466					
EAGLE 110 VSD	7	100	9,1	321	18,8	664	110/150	DN80	3197	1840	2450/2200
	8,5	125	10,3	364	18,5	653					
	10	145	10,3	364	17,4	614					
EAGLE 132 VSD	7	100	10,4	367	22,2	784	132/180	DN80	3197	1840	2450/2200
	8,5	125	10,4	367	21	742					
	10	145	10,3	364	19,6	692					
EAGLE 160 VSD	7	100	10,7	378	26,9	950	160/220	DN80	3197	1840	2450/2200
	8,5	125	10,6	374	25,5	901					
	10	145	10,6	374	23,5	830					
EAGLE 185 VSD	7	100	14	494	29,6	1045	185/250	DN80	3197	1840	2450/2200
	8,5	125	14	494	29,5	1042					
	10	145	13,9	491	27,7	978					
EAGLE 200 VSD	7	100	17,4	614	36,2	1278	200/270	DN100	3797/3540	2140	2715/2450
	8,5	125	17,3	611	33,3	1176					
	10	145	17,2	607	30,4	1074					
EAGLE 250 VSD	7	100	18,9	667	44,6	1575	250/340	DN100	3797/3540	2140	2715/2450
	8,5	125	18,8	664	41,3	1458					
	10	145	18,7	660	38,2	1349					
EAGLE 315 VSD	7	100	22,9	809	48,8	1723	315/430	DN100	3797/3540	2140	2715/2450
	8,5	125	22,9	809	46,6	1646					
	10	145	22,9	809	46,3	1635					

- 1 bar(a) mutlak hava basıncı, % 0 bağıl nem, 20 °C giriş hava sıcaklığı referans şartlarında kaydedilen değerlerdir.
- DALGAKIRAN KOMPRESÖR, ürünlerinde önceden herhangi bir uyarıda bulunmaksızın değişiklik yapma hakkını saklı tutar.
- * ISO 1217:2009, Ek E standardına göre ölçülen serbest hava debisini ifade eder.

PİSTONLU HAVA KOMPRESÖRLERİ

İNDEKS

DKC	32
D	34
DBK BUSTER	36
DBK GP BUSTER	38
PET MASTER	40
DKK	42
WAVE	44
PET PLUS BUSTER	46





DKK/40

GAKIRAN

205-1657
l/dk

1,1-7,5
kW

8-12-15
bar



Genel Özellikler

- Aşırı ve yoğun şartlarda bile üstün performans
- Kolay kullanım ve düşük ses seviyesi
- Güvenilir ve verimli basınçlı hava üretimi



Avantajlar

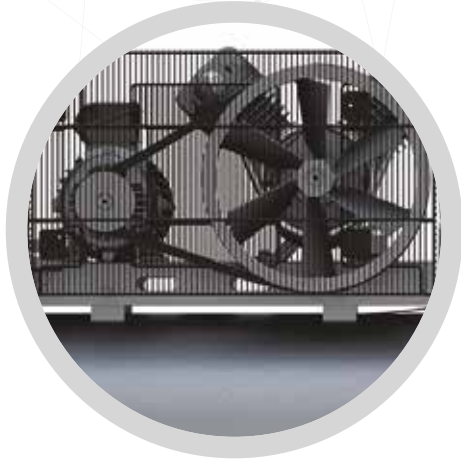
- Güvenli çalışma sağlar.
- Kaliteli komponentler sayesinde hizmet ömrü uzundur.





Emniyet Sistemi

- IE3 verimlilik sınıfında elektrik motoru
- Basınç şalteri
- Çek valf
- Kayış-kasnak siperi
- Emniyet valfi
- Manometre
- Çalıştırmaya hazır elektrik düzeneği
- Yüksek kapasiteli modellerde yıldız üçgen bağlantı



Kompresör Bloğu

- Döküm silindir gövdesi
- Soğutma kanallı demir döküm silindir üst başlıklar
- Özel alaşım alimünyum pistonlar
- Özel alaşım alüminyum biyel kolu
- Fan tipi etkin soğutma sağlayan döküm kasnak
- Hava emiş filtresi
- Çarpma yağlama sistemi
- Yağ seviyesi göstergesi
- Fabrika dolumu yağ

Model	Çalışma Basıncı		Kapasite (Emiş)		Motor	Bağlantı	Ebatlar (mm)			Ağırlık	Depo Hacmi
	bar	psi	l/dk	cfm	kW/HP		En	Boy	Yükseklik	kg	l
TEK KADEMELİ											
DKT 100	8	115	205	7.2	1,1/1,5	1/2"	1202	426	894	93	80
DKC 150	8	115	327	11.5	1,5/2,0	1/2"	1202	426	914	106	80
DKC 200	8	115	410	14.5	2,2/3,0	1/2"	1531	450	1037	135	200
DKC 300	8	115	607	21.4	4,0/5,5	1/2"	1830	466	1145	209	250
DKC 500	8	115	1013	35.8	5,5/7,5	3/4"	1934	642	1308	308	500
DKS 600	8	115	1657	58.5	7,5/10	3/4"	1926	668	1413	390	500
ÇİFT KADEMELİ											
DKKC 200	12	175	205	7.2	1,5/2,0	1/2"	1532	450	983	145	200
DKKD 15	15	215	507	17.9	4/5,5	3/4"	1832	474	1097	230	250
DKKD 12	12	175	856	30.2	7,5/10	3/4"	1920	658	1298	374	500
DKKD 15A	15	215	828	29.2	7,5/10	3/4"	1925	669	1406	439	500

- DALGAKIRAN KOMPRESÖR, ürünlerinde önceden herhangi bir uyarıda bulunmaksızın değişiklik yapma hakkını saklı tutar.

145-1766
l/dk

1,5-11
kW

7-12,5
bar



Genel Özellikler

- Yüksek kaliteli komponentler ve emniyet sistemleri
- Enerji verimli
- Emniyetli kullanım
- Yüksek güvenilirlik ve iki yıl fabrika garantisi



Avantajlar

- Küçük işletmeler için ideal çözümler sunar.
- Servis dostu tasarımıyla bakım maliyetlerini düşürür.
- Ağır ve yoğun şartlarda çalışmaya dayanıklıdır.
- Güvenilir ve verimli basınç üretir.
- Kaliteli komponent kullanımı ile uzun ömürlüdür.



Kompresör Bloğu

- Döküm silindir gövde
- Alüminyum enjeksiyon silindir üst başlık
- Özel alaşım alüminyum pistonlar ve biyel kolu
- Özel alaşım alüminyum biyel kolu
- Fan tipi etkin soğutma sağlayan döküm kasnak
- Çarpma yağlama sistemi
- Yağ seviyesi göstergesi
- Fabrika dolumu yağ

Model	Çalışma Basıncı	Kapasite (Emiş)	Motor	Bağlantı	Ebatlar (mm)			Ağırlık	Depo Hacmi
	bar	l/dk	kW / HP		En	Boy	Yükseklik	kg	l
TEK KADEMELİ									
D 2-100 D	7	178	1,5/2	2 x G¼"	450	1100	820	81	100
D 3-200 D	7	290	2,2/3	2 x G¼"	450	1445	965	127	200
D 4-300	7	501	3/4	1 x G¼" + 1 x G¾"	450	1745	1000	147	250
D 5,5-300	7	649	4/5,5	2 x G¼" + 1 x G¾"	450	1745	1030	180	250
D 5,5-500	7	649	4/5,5	2 x G¼" + 1 x G¾"	640	1915	1260	264	500
D 7,5-500	7	971	5,5/7,5	2 x G¼" + 1 x G¾"	640	1915	1350	283	500
D 10-500	7	1222	7,5/10	2 x G¼" + 1 x G¾"	640	1915	1370	297	500
D 15-500	7	1766	11/15	2 x G¼" + 1 x G¾"	700	1840	1520	465	500
ÇİFT KADEMELİ									
D 2-100 MT	12,5	145	1,5/2	2 x G¼"	450	1040	820	86	100
D 3-200 MT	12,5	145	2,2/3	2 x G¼"	450	1445	965	132	200
D 4-300 T	12,5	334	3/4	1 x G¼" + 1 x G¾"	450	1755	1000	167	250
D 5,5-300 T	12,5	324	4/5,5	2 x G¼" + 1 x G¾"	450	1755	1030	198	250
D 5,5-500 T	12,5	324	4/5,5	2 x G¼" + 1 x G¾"	640	1910	1255	330	500
D 7,5-500 T	12,5	647	5,5/7,5	2 x G¼" + 1 x G¾"	640	1910	1275	350	500
D 10-500 T	12,5	726	7,5/10	2 x G¼" + 1 x G¾"	700	1910	1355	365	500

- DALGAKIRAN KOMPRESÖR, ürünlerinde önceden herhangi bir uyarıda bulunmaksızın değişiklik yapma hakkını saklı tutar.

2,1-11,68
m³/dk7,5-30
kW15-40
bar

Genel Özellikler

- Aşırı yüklenmeyi önlemek için elektrik motoru koruması
- Hava soğutma kanallı özel tasarım silindirlere
- Enerji tasarrufu sağlayan Yük/Boş Sistemi ile verimli çalışma
- Düşük devirli çalışma özelliği
- Çarpma çubukları ile yağlama sistemi
- Blöften yağ atmayı engelleyici özel tahliye sistemi
- Yüksüz kalkış için otomatik tahliye sistemi
- Yıldız üçgen motor yol verme sistemi



Avantajlar

- Uzun ömürlü kaymalı yataklar sayesinde bakım periyotları uzar, bakım maliyetleri düşüktür.
- Yeni nesil buster serisi en son teknoloji ve tasarım ile yüksek performans sunar.
- Gelişmiş soğutma sistemi sayesinde enerji tasarrufu sağlanır.





Ana Motor Tahrik Sistemi

- Kayış kasnak tahrik sistemi,
- Özel tasarım fan tipi döküm kasnak,
- Kolay kayış gerdirme sistemi
- Yıldız/üçgen motor yol verme sistemi
- Özel yüksüz kalkış sistemi ve yüksüz kalkış için otomatik tahliye sistemi
- IE3 verimlilik sınıfında elektrik motorları



Emniyet Sistemi

- Giriş havası kontrol sistemi
- Girişte düşük basınç koruması, basınçlı hava çıkışı için yüksek basınç koruması
- Elle kondens tahliye valfi
- Hava çıkış hattında entegre çek valf
- Kayış kasnak muhafaza ızgarası
- Çıkış basınç manometresi
- Yüksek basınç emniyet valfi
- Giriş havası hattında entegre partikül filtresi

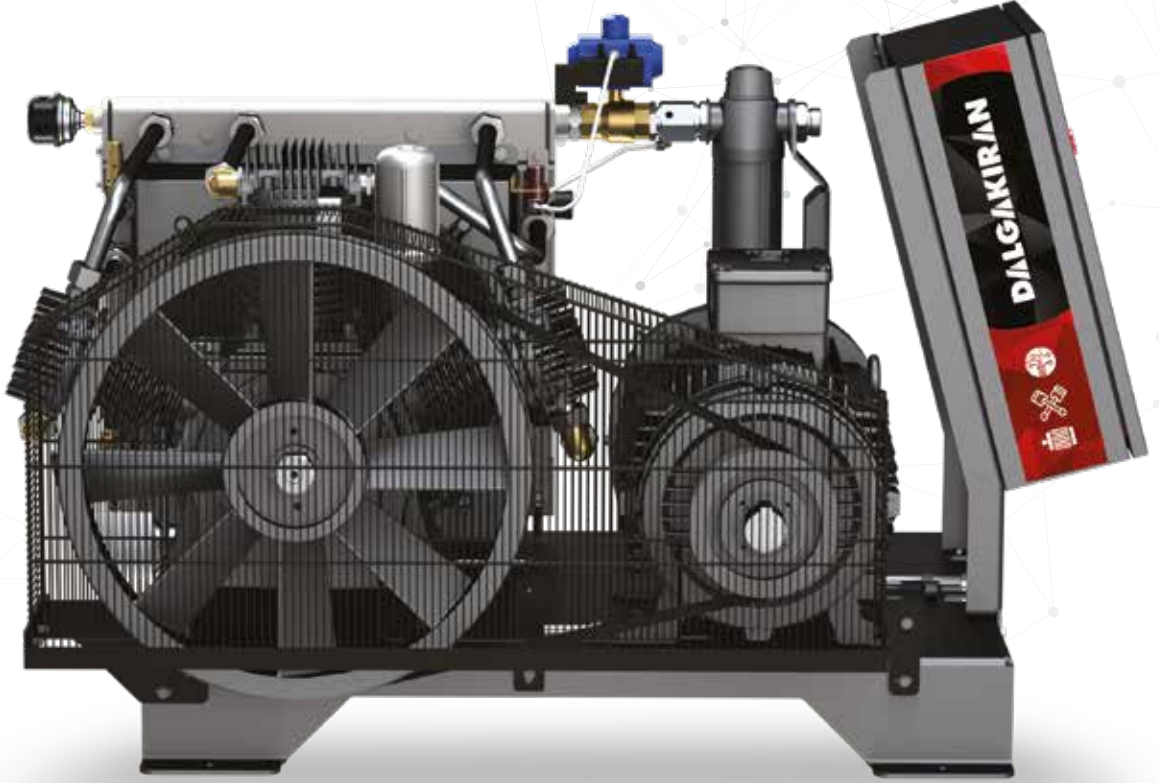


Kompresör Bloğu

- Soğutma kanatçıklı demir döküm silindir ve özel alüminyum alaşımlı üst başlıklar
- Yüksek mukavemete sahip demir döküm karter
- Dinamik dengesi sağlanmış çelik döküm krank mili ve karşı ağırlığı
- Özel alaşımlı alüminyum pistonlar ve döküm biyel kolları

Model	Çalışma Basıncı				Emiş Kapasitesi						Motor kW/HP	Bağlantı	Ebatlar (mm)			Ağırlık kg
	Min. bar - psi		Maks. bar - psi		7 bar m³/dk - cfm		10 bar m³/dk - cfm		13 bar m³/dk - cfm				En	Boy	Yükseklik	
DBK 10	15	218	40	580	2,1	74	2,89	102	3,67	130	7,5/10	1"	1286	825	753	300
DBK 15	15	218	40	580	2,45	87	3,37	119	4,29	152	11/15	1"	1286	825	753	300
DBK 20	15	218	40	580	3,71	131	5,1	180	6,49	229	15/20	1"	1357	820	758	330
DBK 25	15	218	40	580	4,9	173	6,73	238	8,57	303	18,5/25	1 1/4"	1423	874	736	440
DBK 30	15	218	40	580	5,56	196	7,65	270	9,74	344	22/30	1 1/4"	1423	881	736	523
DBK 40	15	218	40	580	6,68	236	9,18	324	11,68	413	30/40	1 1/4"	1423	972	736	580

- DALGAKIRAN KOMPRESÖR, ürünlerinde önceden herhangi bir uyarıda bulunmaksızın değişiklik yapma hakkını saklı tutar.

2,1-11,68
m³/dk7,5-30
kW15-40
bar

Genel Özellikler

- Aşırı yüklenmeyi önlemek için elektrik motoru koruması
- Hava soğutmalı kompresör üniteleri
- Enerji tasarrufu sağlayan Yük/Boş Sistemi ile verimli çalışma
- Düşük devirli çalışma özelliği
- Entegre elektrik sistemi ile kullanıcı dostu işletim
- Dişli yağ pompası
- Blöften yağ atmaya engelleyici özel tahliye sistemi
- Yüksüz kalkış için otomatik tahliye sistemi
- IE4 verimlilik sınıfı motor opsiyonu
- Yıldız/üçgen motor yol verme sistemi



Avantajlar

- Uzun ömürlü kaymalı yataklar sayesinde bakım periyotları uzar, bakım maliyetleri düşüktür.
- Yeni nesil buster serisi en son teknoloji ve tasarım ile yüksek performans sunar.
- Gelişmiş soğutma sistemi ve yağlama sistemi sayesinde enerji tasarrufu sağlar.
- Piston ve pimlerin yağlanması, ana motordan tahrikli entegre yağ pompası ile yapılmaktadır.
- İyileştirilen titreşim seviyesi servis ve bakım maliyetlerinde avantaj yaratır.





Kontrolör

- Dahili faz koruma rölesi fonksiyonu
- Şebeke gerilimi ve frekansı izleme ve belirli limitlerde koruma fonksiyonu
- Harici bir ana kontrolör ihtiyacı olmadan, 8 kompresöre kadar çoklu kompresör kontrolü imkanı
- ModBus haberleşme özelliği
- Son 9 adet alarm için Alarm Geçmiş Kaydı



Ana Motor ve Tahrik Sistemi

- Kayış kasnak tahrik sistemi,
- Özel tasarım fan tipi döküm kasnak,
- Kolay kayış gerdirme sistemi
- Yıldız/üçgen motor yol verme sistemi
- Özel yüksüz kalkış sistemi ve yüksüz kalkış için otomatik tahliye sistemi
- IE3 verimlilik sınıfında elektrik motorları



Kompresör Bloğu

- Soğutma kanatçıklı demir döküm silindir ve özel alüminyum alaşımli üst başlıklar
- Özel tasarım uzun ömürlü ve yüksek hızlı paslanmaz çelik konsantrik valfler
- Yüksek mukavemete sahip demir döküm karter
- Dinamik dengesi sağlanmış çelik döküm krank mili ve karşı ağırlığı
- Özel alaşımli alüminyum pistonlar ve demir döküm biyel kolları



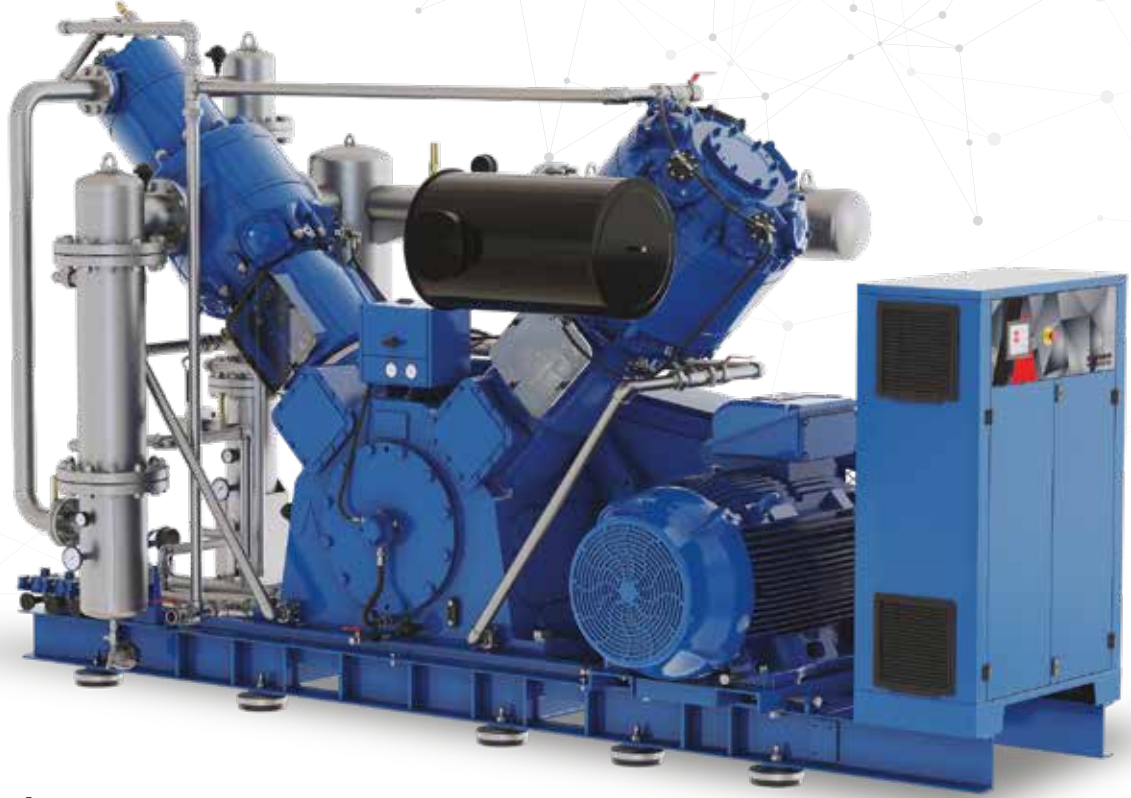
Model	Çalışma Basıncı				Emiş Kapasitesi						Motor kW/HP	Bağlantı	Ebatlar (mm)			Ağırlık kg
	Min. bar - psi		Maks. bar - psi		7 bar m³/dk - cfm		10 bar m³/dk - cfm		13 bar m³/dk - cfm				En	Boy	Yükseklik	
DBK 10 GP	15	218	40	580	2,1	74	2,89	102	3,67	130	7,5/10	1"	1430	1010	1025	389
DBK 15 GP	15	218	40	580	2,45	87	3,37	119	4,29	152	11/15	1"	1430	1010	1025	397
DBK 20 GP	15	218	40	580	3,75	132	5,15	182	6,55	231	15/20	1"	1430	1010	1025	422
DBK 25 GP	15	218	40	580	4,9	173	6,73	238	8,57	303	18,5/25	1 1/4"	1500	1025	957	465
DBK 30 GP	15	218	40	580	5,56	196	7,65	270	9,74	344	22/30	1 1/4"	1500	1025	957	535
DBK 40 GP	15	218	40	580	6,68	236	9,18	324	11,68	413	30/40	1 1/4"	1500	1025	957	594

- DALGAKIRAN KOMPRESÖR, ürünlerinde önceden herhangi bir uyarıda bulunmaksızın değişiklik yapma hakkını saklı tutar.

3,6-23
m³/dk

37-220
kW

16-40
bar



Genel Özellikler

- %100 yağsız endüstriyel hava sağlayan pistonlu kompresör
- Aşırı yüklenmeyi önlemek için elektrik motoru koruması
- Su soğutmalı tasarım sayesinde yüksek enerji verimi ve ağır şartlarda çalışabilme
- Değişken hızlı ve sabit hızlı yol verme seçenekleri
- Enerji tasarrufu sağlayan Yük/Boş Sistemi ile verimli çalışma
- Entegre elektrik sistemi ile kullanıcı dostu işletim
- 16-40 bar arası çalışma



Avantajlar

- Kompakt bir yapıya sahiptir, yükleme ve montajı oldukça kolaydır.
- Sınıfındaki diğer ürünlere göre daha az yer kaplar, minimum alanda maksimum yağsız hava kapasitesi sağlar.
- Sürtünmeye bağlı aşınmalar minimize edilmiştir. Bu durum bakım süreleri ve maliyetlerini olumlu etkiler.
- Paslanmaz su separatörleri ile korozyona karşı dayanıklılığı artırır.
- Yumuşak kalkış sayesinde komponent ömrünü uzatır.





Elektrik Motoru

- IE3 verimlilik sınıfında elektrik motorları
- Özel yüksüz kalkış sistemi ve yüksüz kalkış için otomatik tahliye sistemi
- 6 kutuplu olması sayesinde düşük RPM ile uzun ömür



Kompresör Bloğu

- Etrafında su ceketleri bulunan demir döküm silindirler ve alt başlıklar
- Özel tasarım yüksek hızlı paslanmaz çelik konsantrik valfler
- Yüksek mukavemete sahip demir döküm karterler
- Dinamik dengesi sağlanmış yüksek mukavemetli dövme çelik krank mili ve demir döküm karşı ağırlığı
- Özel alaşımli alüminyum pistonlar ve dövme çelik biyel kolları

Model	Çalışma Basıncı		Kapasite		Motor kW/HP	Bağlantı	Ebatlar (mm)			Ağırlık kg
	bar	psi	m ³ /dk	cfm			En	Boy	Yükseklik	
PET Master 50	40	580	3,6	127	37/50	G 1 1/4"	3647	1669	2395	5500
PET Master 75	40	580	5,5	194	55/75	G 1 1/4"	3647	1669	2395	5500
PET Master 100	40	580	7,4	261	75/100	G 1 1/4"	3673	1744	2470	6500
PET Master 125	40	580	9,1	321	90/125	G 1 1/4"	3673	1744	2470	6500
PET Master 150	40	580	11,6	410	110/150	G 2"	4192	1977	2814	7500
PET Master 180	40	580	13,5	477	132/180	G 2"	4192	1977	2814	7500
PET Master 220	40	580	16,4	579	160/220	G 2"	4192	1977	2814	7800
PET Master 270	40	580	21,3	752	200/270	G 2"	4234	2203	2841	9200
PET Master 300	40	580	23	812	220/300	G 2"	4234	2203	2841	9200

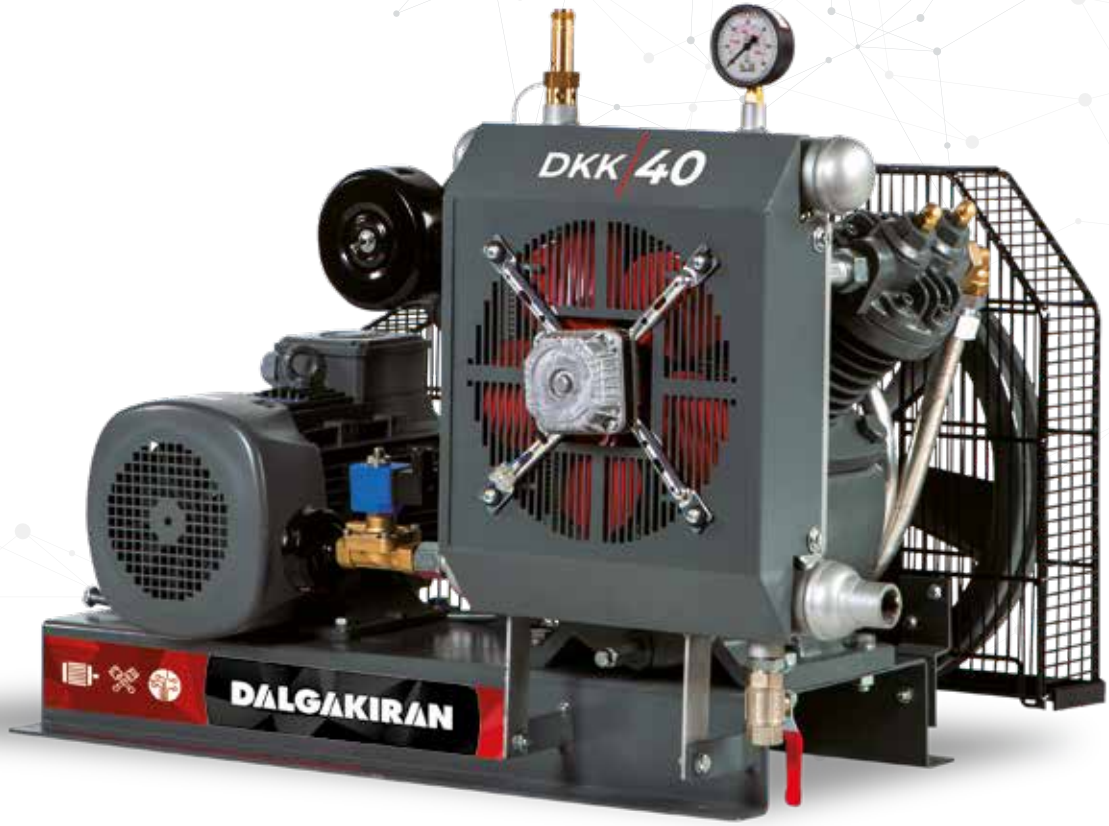
Model	Çalışma Basıncı		Kapasite				Motor kW/HP	Bağlantı	Ebatlar (mm)			Ağırlık kg
	bar	psi	Min. m ³ /dk	Min. cfm	Maks. m ³ /dk	Maks. cfm			En	Boy	Yükseklik	
PET Master 75 VSD	40	580	4,1	145	5,5	194	55/75	G 1 1/4"	3647	1670	2395	5600
PET Master 125 VSD	40	580	6,8	240	9,1	321	90/125	G 1 1/4"	3383	2411	2407	6650
PET Master 180 VSD	40	580	10,1	357	13,5	477	132/180	G 2"	4192	1977	2814	7750
PET Master 220 VSD	40	580	12,3	434	16,4	579	160/220	G 2"	4192	1977	2814	8000
PET Master 300 VSD	40	580	17,3	611	23	812	220/300	G 2"	4234	2203	2841	9500

- DALGAKIRAN KOMPRESÖR, ürünlerinde önceden herhangi bir uyarıda bulunmaksızın değişiklik yapma hakkını saklı tutar.

507-
1657
l/dk

5,5-15
kW

40
bar



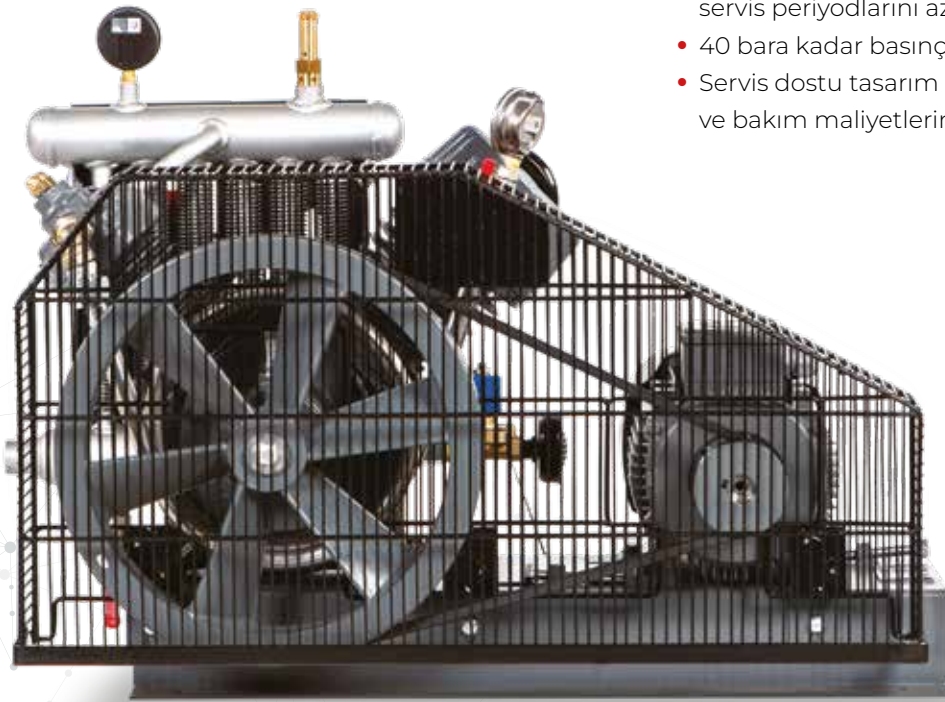
Genel Özellikleri

- Yüksüz kalkış için otomatik tahliye sistemi
- Çıkış havası soğutma radyatörü
- Hava emiş filtresi ve susturucusu
- Basınç sınıfına uygun emniyet sistemlerine sahip



Avantajlar

- Denizcilik sektörü başta olmak üzere yüksek basınç gerektiren uygulamalar için idealdir.
- Yüksek kaliteli komponent seçimleri ile yüksek verimlilik sağlar.
- Dayanıklı döküm gövdeye sahiptir.
- Uzun ömürlü rulmanlar sayesinde bakım ve servis periyodlarını azaltır.
- 40 bara kadar basınç ihtiyaçlarını karşılar.
- Servis dostu tasarım duruş süresini en aza indirir ve bakım maliyetlerini düşürür.





Ana Motor ve Tahrik Sistemi

- IE3 verimlilik sınıfında elektrik motoru
- Kayış kasnak tahrik sistemi
- Ayarlanabilir kayış gerginliği özelliği ile düşük kayıplar
- Özel tasarım fan tipi demir döküm kasnak
- Kolay kayış gerdirme sistemi
- Yıldız/üçgen yol verme sistemi opsiyonu



Kompresör Bloğu

- Soğutma kanatçıklı demir döküm silindir ve üst başlıklar
- Özel dizayn yüksek hızlı paslanmaz çelik konsantrik valfler
- Yüksek mukavemete sahip demir döküm karterler
- Dinamik dengesi sağlanmış çelik döküm krank mili ve karşı ağırlığı
- Özel alaşımlı alüminyum pistonlar ve çelik döküm biyel kolları
- Paslanmaz çelik, yüksek basınç dayanıklı özel tasarım emme-basma valfler



Emniyet Sistemi

- Hava çıkış hattında entegre çek valf
- Kayış kasnak muhafaza ızgarası
- Yüksek basınç şalteri
- Birinci ve ikinci kademe emniyet valfleri
- Çıkış basınç manometresi
- İlk kademe basınç manometresi

Model	Çalışma Basıncı		Kapasite (Emiş)		Motor	Bağlantı	Ebatlar (mm)			Ağırlık kg
	bar	psi	l/dk.	cfm			En	Boy	Yükseklik	
DKK 40	40	580	507	17,9	5,5 / 7,5	3/4"	933	576	662	153
DKKB 40	40	580	1060	37,4	11 / 15	1"	1312	1213	718	363
DKKB 40A	40	580	1657	58,5	15 / 20	1"	1295	897	832	422

- DALGAKIRAN KOMPRESÖR, ürünlerinde önceden herhangi bir uyarıda bulunmaksızın değişiklik yapma hakkını saklı tutar.

1077-3526
l/dk11-37
kW12-40
bar

Genel Özellikler

- Dijital gösterge paneli ile PLC tabanlı kontrol ve sistem gözetimi
- Yüksek verimli motor
- İki kademeli filtrasyon (ön filtreleme/ hassas filtreleme) ile 3 mikrona kadar partikül ayrıştırma



Avantajlar

- Hafif ve dayanıklı kompozit kabin, yüksek soğutma performansı sağlarken, darbelerden üst başlıkları korur, operatörün hareketli ve sıcak aksamlara temasını engeller.
- Gıda sınıfı yağ opsiyonuyla yiyecek-içecek üretimine uygundur.
- Kolay kurulumu ve güçlü komponentleriyle bakım periyodlarını uzatır, kullanıcı dostudur.
- Entegre esnek kaplin sayesinde güvenli, az bakım gerektiren çalışma sağlar.



Kompresör Bloğu

- Soğutma kanatçıklı demir döküm silindir ve özel alüminyum alaşımlı üst başlıklar
- Yüksek mukavemete sahip demir döküm karterler
- Dinamik dengesi sağlanmış çelik döküm krank mili ve karşı ağırlığı
- Özel alaşımlı alüminyum pistonlar ve çelik döküm biyel kolları
- Özel tasarım konsantrik tip, yüksek kapasiteli paslanmaz çelik emme-basma valfleri



Ana Motor ve Tahrik Sistemi

- Elastik kaplinle direkt akuple
- Yıldız üçgen motor yol verme sistemi
- Yumuşak yol verme opsiyonu
- IE3 verimlilik sınıfında elektrik motoru
- Özel yüksüz kalkış sistemi ve yüksüz kalkış için otomatik tahliye sistemi



Kontrolör

- Dahili faz koruma rölesi fonksiyonu
- Şebeke gerilimi ve frekansı izleme, belirli limitlerde koruma fonksiyonu
- Harici bir ana kontrolör ihtiyacı olmadan, 8 kompresöre kadar çoklu kompresör kontrolü imkanı
- Dahili ModBus haberleşmesi
- Son 9 adet alarm için Alarm Geçmiş Kaydı



Soğutma Sistemi

- 4 bölmeli radyatör (3 kademe hava, 1 kademe yağ soğutma için)
- Soğutma kanatçıklı silindir ve üst başlıklar
- Ana motora direk bağlı soğutma fanı

Model	Çalışma Basıncı				Kapasite (Emiş)		Voltaj / Frekans	Motor	Bağlantı	Ebatlar (mm)			Ağırlık
	Min. bar - psi	Maks. bar - psi	l/dk.	cfm	V/Hz	kW/HP				En	Boy	Yükseklik	
W 64	12	174	40	580	1077,3	38	400/50	11/15	1"	1300	1100	1030	411
					1447,8	51,13	460/60	15/20		1300	1100	1030	421
W 108	12	174	40	580	1806,7	63,8	400/50	15/20	1"	1300	1100	1030	421
					2210,2	78	460/60	22/30		1580	1175	1100	630
W 166	12	174	40	580	2767,4	97,6	400/50	30/40	1"	1580	1175	1100	630
					2797,2	98,8	460/60	30/40		1640			680
W 210	12	174	40	580	3526,4	124,5	400/50	37/50	1"	1640	1175	1100	680

- DALGAKIRAN KOMPRESÖR, ürünlerinde önceden herhangi bir uyarıda bulunmaksızın değişiklik yapma hakkını saklı tutar.

4,4-20,2
m³/dk18,5-45
kW7-10-13
bar

Genel Özellikler

- Direkt akuple
- Dayanıklı komponentler sayesinde minimum duruş
- Alüminyum kombi radyatör ile düşük çıkış havası sıcaklığı
- Hava girişi için partikül tutucu filtre



Avantajlar

- Piston, rulman ve pimlerin yağlanması, ana motordan tahrikli entegre yağ pompası ile yapılmaktadır.
- Hafif ve dayanıklı kompozit kabin, yüksek soğutma performansı sağlarken, darbelerden üst başlıkları korur, opretörün hareketli ve sıcak aksamalara temasını engeller.
- Entegre esnek kaplin sayesinde güvenli, az bakım gerektiren çalışma sağlar.



Kompresör Bloğu

- Soğutma kanatçıklı demir döküm silindir ve özel alüminyum alaşımlı üst başlıklar
- Yüksek mukavemete sahip demir döküm karterler
- Dinamik dengesi sağlanmış çelik döküm krank mili ve karşı ağırlığı
- Özel alaşımlı alüminyum pistonlar ve çelik döküm biyel kolları
- Özel tasarım konsantrik tip, yüksek kapasiteli paslanmaz çelik emmebasma valfleri



Ana Motor ve Tahrik Sistemi

- IE3 verimlilik sınıfında elektrik motoru
- Elastik kaplinle direkt akuple
- Yıldız/üçgen motor yol verme sistemi
- Özel yüksüz kalkış sistemi ve yüksüz kalkış için otomatik tahliye sistemi
- Yumuşak yol verme opsiyonu



Kontrolör

- Şebeke gerilimi ve frekansı izleme, belirli limitlerde koruma fonksiyonu
- Harici bir ana kontrolör ihtiyacı olmadan, 8 kompresöre kadar çoklu kontrol imkanı
- Dahili ModBus haberleşme özelliği
- Son 9 adet alarm için alarm geçmişi kaydı



Soğutma Sistemi

- Hava ve yağ soğutma için 2 bölmeli kompakt radyatör
- Soğutma kanatçıklı silindir ve valfler
- Ana motora direk bağlı soğutma fanı



Kondensat Tahliye Sistemi

- Radyatör soğutma kademelerinde yoğuşan su, entegre su separatorü ile tutulup selenoid valflerle belli aralıklarla sistemden uzaklaştırılır.

Model	Basınç				Kapasite (Emiş)						Motor kW/HP	Hava Bağlantısı	Boyutlar (mm)			Ağırlık kg
	Minimum bar - psi		Maksimum bar - psi		7 bar m³/min - cfm	10 bar m³/min - cfm	13 bar m³/min - cfm						En	Boy	Yükseklik	
Pet Plus 25	15	218	40	580	4,48	158	6,16	218	7,84	277	18,5/25	1"	1100	1380	1030	450
Pet Plus 40	15	218	40	580	7	247	9,66	341	12,3	434	30/40	1"	1100	1485	1030	510
Pet Plus 50	15	218	40	580	9,7	343	13,33	471	16,97	599	37/50	1 1/4"	1175	1690	1100	745
Pet Plus 60	15	218	40	580	11,6	410	15,93	563	20,28	716	45/60	1 1/4"	1175	1690	1100	775

- DALGAKIRAN KOMPRESÖR, ürünlerinde önceden herhangi bir uyarıda bulunmaksızın değişiklik yapma hakkını saklı tutar.

TURBO

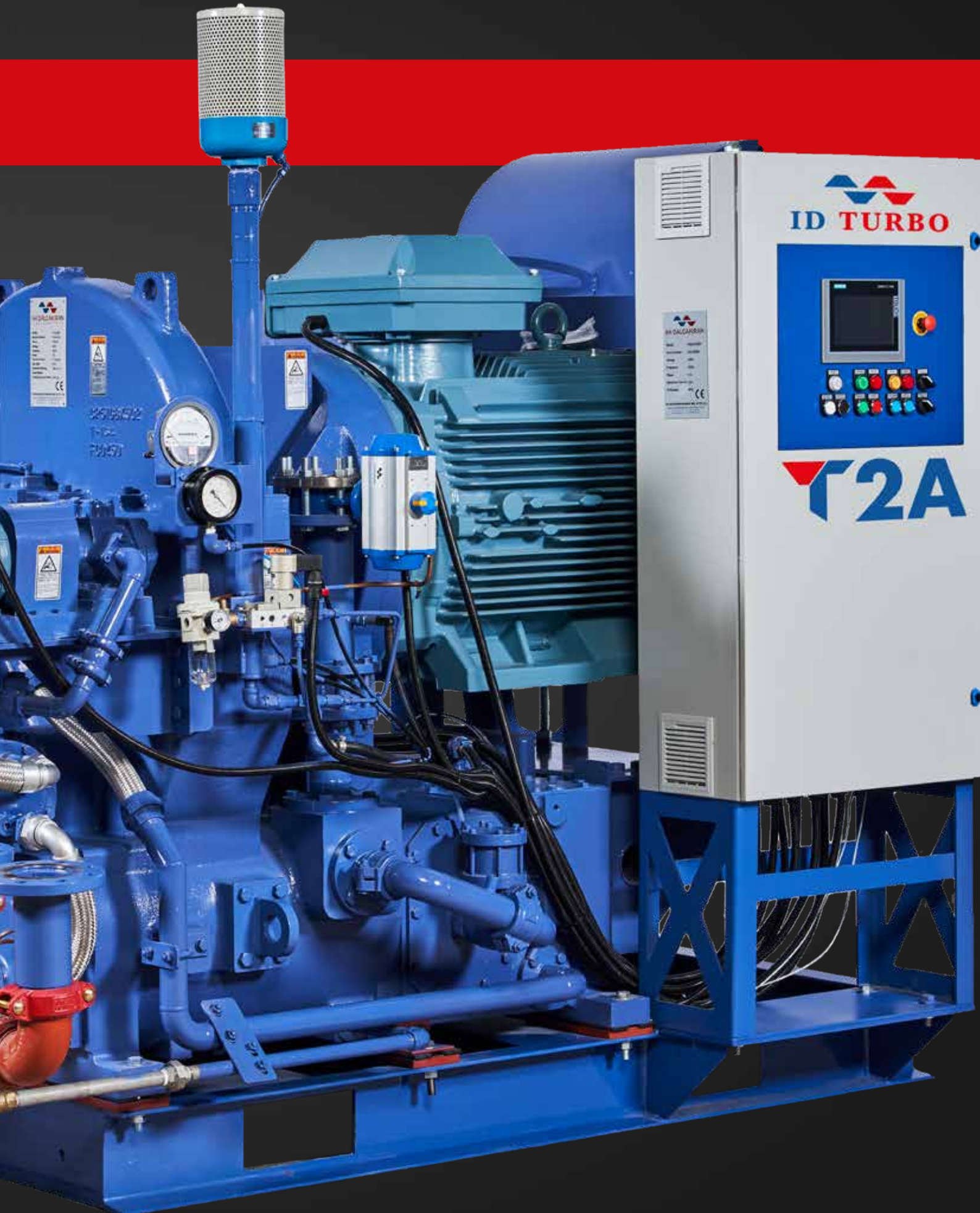
HAVA

KOMPRESÖRLERİ

İNDEKS

Turbo Hava Kompresörleri 50







Enerji Tasarrufu

Gelişmiş turbo makine teknolojisinin kullanılması birinci sınıf enerji verimliliği sağlar. Bugün karşılaştığımız sıkı enerji tasarruf ihtiyaçlarını IHI Dalgakıran yüksek seviye enerji tasarruflu turbo kompresörleriyle başarılı bir şekilde karşılar.



Kullanıcıya Özel Tasarım

Üretim alanlarında Basıncılı hava ihtiyacı sıkça değişmektedir. IHI Dalgakıran, üretim operasyonlarınız için en iyi çözümü sunmak amacıyla müşterilerine özel optimal dizaynlar öneriyor.



Tek Parça Döküm Gövde

Dişli kutusu ve hava soğutucuları tek parça olarak dökülmüş, dayanıklı ve kompakt bir yapıdadır. Kompresör ünitesi ve hava yolları kalın ve kaynaksız bir cidarla çevrilidir ve bu yapı gürültüyü kesmede oldukça etkilidir.



Difüzörler

Impeller'in döngüsel hareketi sonucu hava akışı üzerinde oluşan kinetik enerji, akış difüzör üzerinden geçerken potansiyel enerjiye dönüşerek sistem basıncını yükseltir. Difüzör ve impeller üzerinden geçen akış CFD ortamında akuple olarak simule edilerek düşük türbülanslı, minimum kayıplı ve sessiz bir akış profili elde edilir.



Oynar Yastıklı Rulman

Yüksek hızlı ve stabil operasyonu mümkün kılan oynar yastıklı rulmanlar kullanılır. Oynar yastıklar, rulman yükünün değişimine göre hareket eder bu da, kompresördeki yük değişimlerine mükemmel şekilde uyum sağlamasını sağlar.



Titanyum Impellerlar (Çarklar)

IHI-Dalgakıran'ın engin tecrübesi ve CFD teknolojisi ile dizayn edilen 3 boyutlu impellerlar, dünyanın en üst segment verimini ve geniş operasyon aralığını müşterilerine sunuyor. Titanyumdan imal edilen impellerların (TRX hariç) kullanılmasıyla, aşınma ve korozyon gibi problemlerle karşılaşılmaz.



IGV (Giriş Yönlendirme Kanatçıkları Valfi)

IGV ile hava girişi, tüketime göre kontrol edilmektedir dahası impellerların dönme yönüyle aynı yönde hava girişinin sağlanması verimliliği de artırmaktadır.



Labirent Keçe

Hava ve yağ keçeleri labirent tipte olup, shaftla temas etmemektedir. Bu nedenle, aşınmalar gözlenmez ve periyodik değişim gerektirmezler.





Emiş Filtresi

Emiş filtresinde kullanılan kartuş tip filtre elemanlarının ömrü çok uzundur ve bakımı çok kolaydır.

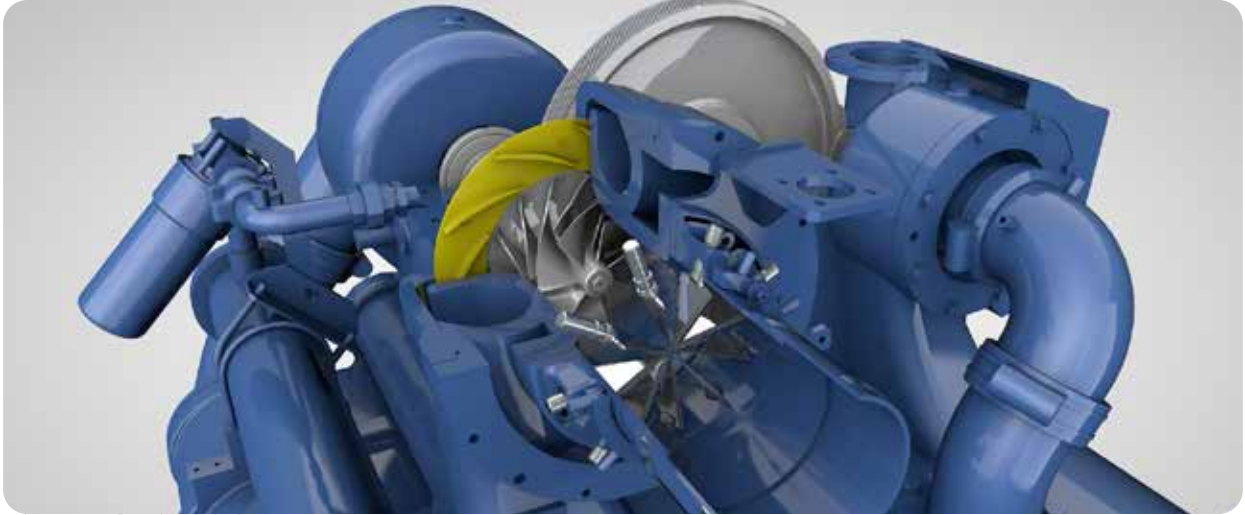


Çeşitli Opsiyonlar

Motor yol verme panosu ve grup kontrol panosu gibi opsiyonlar da makinaların beraberinde talebe göre IHI Dalgakıran tarafından sağlanabilir.



TURBO KOMPRESÖRÜN ÇALIŞMA PRENSİBİ



Turbo kompresörler, impellerların oluşturduğu santrifüj kuvvetinin etkisiyle havaya veya gaza kinetik enerji kazandıran ve bu kinetik enerjinin hava akış yolunun kısılmasıyla difüzörde Basınç enerjisine dönüştürüldüğü kompresör tipidir.

Basınçlandırılan hava yüksek performanslı soğutucularla bir sonraki kademeye girmeden önce soğutulur. Bunun sonucunda yüksek seviyede verimlilik elde edilir.

Kolay Bakım

Bakım masraflarını düşürmek amacıyla IHI DALGAKIRAN turbo kompresörleri, yalın bir dizayn ile tasarlanıp, üretilmiştir. Bakım prosedürlerini basitleştirmek amacıyla çok çalışan IHI DALGAKIRAN, minimum bakım maliyetleriyle yıllar boyunca sürecek stabil basınçlı hava teminini olanaklı hale getirmiştir.

Kontrol Paneli

- Kontrol panelin kolay okunan grafikleri sayesinde; ana ölçümler, veriler, çalışma koşulları kontrol edilir ve kompresör izlemesi kolay hale gelir.
- Kontrol paneli, operatörlere maks. çalışma koşullarına devam edilmesine ve bakım rutinlerinin planlanmasına yardım edecek ana trendleri görebileceği grafi ksel bir arayüz sunar.
- Kontrolörün ölçtüğü tüm değerler herhangi bir uyarı veya hata durumunda kaydedilerek kendi hafızasında saklanır. Bu sayede hata veya arızanın tespitiyle çözümü hızlı ve kolay şekilde yapılır.
- Operatör, bir hata durumunda, hatalar ve olası önlemleri, kontrol paneli ekranından görebilir.

Sertifikasyon

IHI Dalgakıran Turbo Kompresörleri bağımsız üçüncü taraf denetiminden (TÜV, Almanya) geçmiş ve en iyi derecelendirme olan Class 0 (%100) yağsız sertifikasını almıştır.*



Model	Motor	Çıkış Basınç Aralığı		Kompresör Debi Aralığı	Ebatlar (mm)			Ağırlık
	kW	bar	psi	(m³/s)	En	Boy	Yükseklik	kg
T2A	132-250	4-9	59-130	1,394-2,700	3,043	2,066	2,506	4,500
TRA	200-600	2-11	30-160	2,400-6,600	3,700-4,940	2,000-2,100	2,000-2,400	7,100-9,500
TRE	355-1,060	2-16	30-232	3,600-11,400	4,100-5,429	2,100-4,100	2,000-3,000	8,300-13,500
T3A	400-1,400	2-11	30-188	8,200-15,000	4,600-6,700	2,250-2,500	2,000-3,500	10,000-16,000
TRX	710-2,000	2-10	30-145	8,200-22,000	4,850-7,260	2,400-3,900	2,150-3,400	13,500-20,000

- DALGAKIRAN KOMPRESÖR, ürünlerinde önceden herhangi bir uyarıda bulunmaksızın değişiklik yapma hakkını saklı tutar.

SERVİS & BAKIM

- Gnlk operasyonlarınız iin basınlı hava gerekiyse, basınlı hava sisteminizin bileşenlerini etkin alıřır durumda tutmanız ok nemlidir.
- Bir hava kompresrnn her bileşeninin belirli bir iřlevi vardır. Hava kompresrnn dzenli bakımı, daha kaliteli basınlı hava ve enerji verimlilięi saęlayarak iř retkenlięini ve krını daha da artıracaktır.
- Bunun tesinde, dzenli bakım onarım planı oluřturmak veya daha da nemlisi zamanında mdahale etmek, enerji tketiminden ve maliyetten tasarruf etmenize yardımcı olabilir.

Size en yakın noktadayız.

- Yksek nitelikli servis teknisyenlerimiz ve yetkili servis ortaklarımız ile dnyanın her yerinde hizmet vermekteyiz.

İřimizi řansa bırakmıyoruz.

- Dalgakıran olarak kalitenin ne kadar nemli olduęunu biliyoruz. Bu nedenle, son derece dikkatliyiz ve retim iin kritik neme sahip kompresrn iřletmenizde tm zorlu řartlar altında bile verimli alıřması iin saęlam, gvenilir ve yksek kalite standartlarına uygun rn ve ekipmanları sizin iin saęlıyoruz.
- Bakım onarım sreci boyunca kompresrnzn toplam kullanım mr ve verimlilięi ilgili her trl nlemi deęerlendirir ve size uygun maliyetli ve en etkin zm iin alternatifler sunarız.



YEDEK PARÇA

- Kompresörü sorunsuz ve uzun süre kullanabilmenin tek yolu sadece orijinal yedek parça ve yağ kullanmaktır.
- Tüm SmartParts ürünleri maksimum verim için orijinal yedek parça ve ekipmanlara uygun üretilmektedir.
- Orijinal SmartParts ürünleri, en iyi çalışma koşullarını sağlar ve kalitesiz servis parçalarından kaynaklanan tüm beklenmeyen arıza risklerini ortadan kaldırır. Tavsiye edilen parça bakım periyoduna kadar makinenin beklenen performansta çalışmasını sağlar.
- 150'nin üzerinde bayi ve distribütörlerimiz sayesinde dünyanın her yerinde kesintisiz teknik destek ile size en yakın noktadayız.

SmartPARTS

INTELLIGENT SPARE PART



HAVANIN YOLCULUGU

Merkez

Eyüp Sultan Mah. Müminler Cad. No: 70 34885 Sancaktepe / İstanbul

Fabrika

Makine İhtisas OSB, Demirciler Mah. 1. Cad. No:1/2, Merkez, Dilovası / Kocaeli

Tel: 0216 311 71 81 **e-posta:** info@dalgakiran.com

D/LG/KIRAN